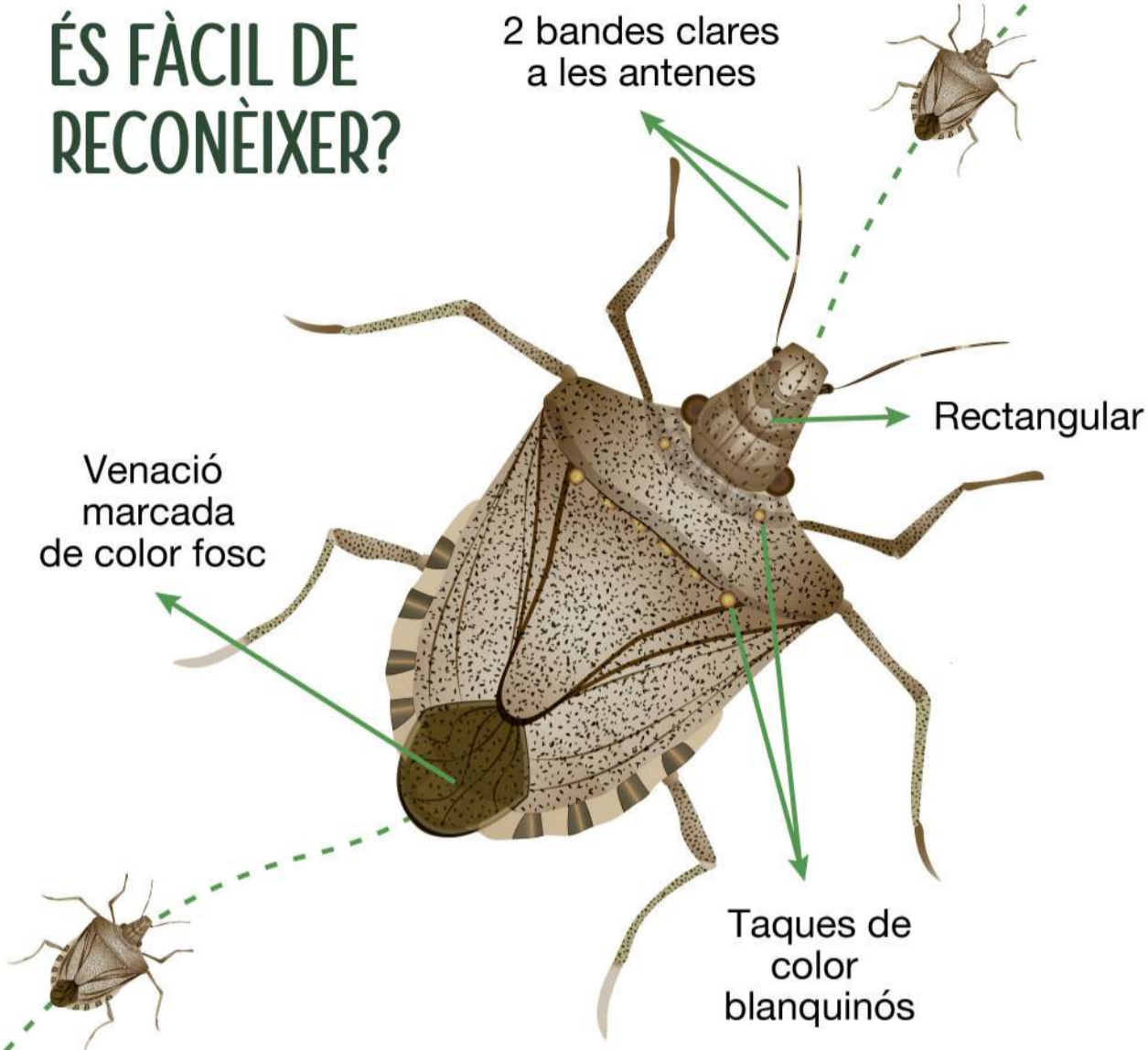


# INSECTE A CONTROLAR:

## Bernat Marbrejat (*Halyomorpha halys*)

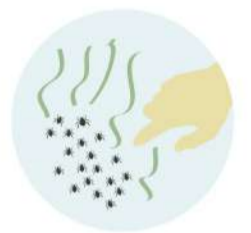
### ÉS FÀCIL DE RECONÈIXER?



És una **nova plaga** que pot afectar molts **arbres fruiters i ornamentals**, cultius hortícoles i extensius.



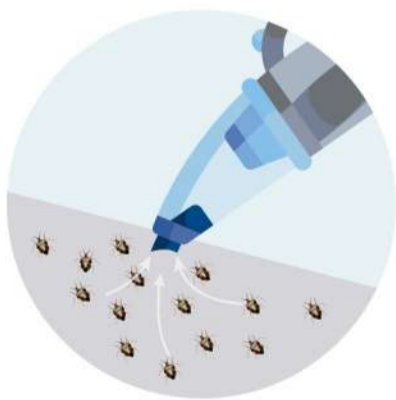
Si l'insecte es veu amenaçat, **desprèn una forta i desagradable olor**.



No pessiga les **persones** ni els **animals**.



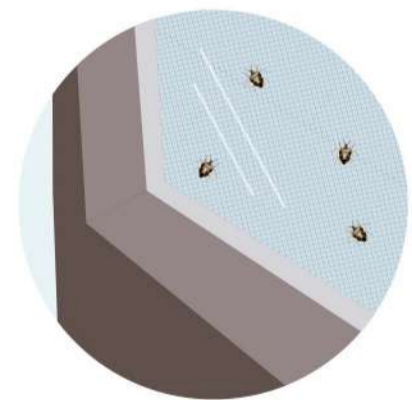
### MESURES PREVENTIVES I DE CONTROL



**Recolliu periòdicament** els insectes. Es pot fer mitjançant un **aspirador**. Un cop s'han capturat els insectes, si es pot, s'han de treure de l'aspirador i s'han de posar en un pot amb aigua i sabó.



**No són recomanables els tractaments amb insecticides a casa.**



Instal·leu **mosquiteres** a les finestres, tapeu forats exteriors amb malla, etc.

**!** No s'han d'alliberar els insectes a l'**exterior!**