

**OBSERVATORI
METEOROLÒGIC**

**DE
ARBÚCIES**

Coordenades UTM
X=458565.7
Y=4629695.7
Fus=31



**TEMPERATURES
°C**

MES DE
AGOST

ANY
2021



info@meteoguilleries.cat

www.meteoguilleries.cat

Dia	00:00	04:00	08:00	12:00	16:00	20:00
-----	-------	-------	-------	-------	-------	-------

1	14.7º	15.5º	22.0º	24.4º	20.6º	16.1º
2	14.7º	15.5º	24.2º	24.4º	22.3º	18.0º
3	14.9º	17.3º	26.9º	29.2º	25.1º	19.3º
4	18.6º	18.7º	22.8º	23.2º	17.6º	15.2º
5	14.4º	15.9º	25.8º	29.4º	25.0º	21.6º
6	19.0º	19.7º	24.6º	26.7º	23.0º	20.4º
7	17.3º	18.7º	27.7º	26.4º	23.4º	17.4º
8	15.6º	17.3º	22.1º	25.5º	21.2º	16.5º
9	15.0º	17.6º	25.2º	28.6º	24.7º	18.6º
10	16.8º	18.6º	25.9º	27.9º	25.7º	19.7º

Suma	160.9º	175.0º	247.1º	265.6º	228.6º	182.8º
-------------	---------------	---------------	---------------	---------------	---------------	---------------

11	18.9º	20.4º	30.4º	31.7º	26.7º	22.6º
12	21.6º	22.2º	33.1º	33.2º	27.4º	21.5º
13	20.4º	21.8º	33.0º	35.0º	27.6º	22.1º
14	20.4º	22.2º	33.5º	37.8º	30.6º	22.5º
15	21.3º	24.0º	32.5º	33.2º	28.1º	22.5º
16	20.8º	20.6º	28.6º	29.1º	25.1º	21.7º
17	17.8º	18.3º	25.9º	28.4º	23.8º	17.9º
18	16.0º	17.4º	26.2º	27.7º	23.2º	17.9º
19	16.4º	17.3º	25.1º	25.1º	21.5º	17.2º
20	16.0º	17.8º	27.0º	29.8º	26.0º	20.1º

Suma	189.5º	202.0º	295.2º	311.0º	260.1º	206.1º
-------------	---------------	---------------	---------------	---------------	---------------	---------------

21	17.2º	21.3º	30.1º	32.9º	27.6º	21.1º
22	19.7º	20.7º	29.0º	30.6º	25.2º	21.1º
23	18.4º	18.9º	23.7º	26.3º	22.9º	21.0º
24	18.8º	19.2º	24.6º	26.3º	22.2º	18.3º
25	16.9º	17.9º	25.7º	25.9º	22.3º	16.7º
26	14.9º	17.0º	27.9º	29.4º	25.1º	19.7º
27	18.0º	19.2º	27.8º	27.7º	24.0º	20.1º
28	17.8º	17.8º	25.8º	27.0º	22.4º	16.7º
29	16.4º	17.5º	24.2º	25.1º	21.4º	17.6º
30	15.8º	16.3º	24.6º	24.7º	22.2º	18.3º
31	18.8º	18.7º	25.7º	25.7º	20.0º	15.9º

Suma	192.5º	204.6º	289.0º	301.6º	255.1º	206.5º
-------------	---------------	---------------	---------------	---------------	---------------	---------------

Total	542.9º	581.5º	831.2º	878.2º	743.8º	595.4º
Mit	17.5º	18.8º	26.8º	28.3º	24.0º	19.2º

Màxima	Hora	Mínima	Hora	Oscil·lació	Mitjana
--------	------	--------	------	-------------	---------

25.3º	12:20	14.1º	03:25	11.2º	18.9º
26.3º	11:20	12.9º	04:35	13.4º	19.8º
30.4º	12:40	14.0º	04:25	16.4º	22.1º
26.7º	13:10	14.8º	23:35	11.9º	19.4º
31.1º	12:40	13.8º	04:50	17.3º	22.0º
27.7º	13:10	18.3º	03:55	9.4º	22.2º
30.0º	11:20	15.8º	23:25	14.2º	21.8º
27.2º	14:00	15.3º	02:20	11.9º	19.7º
30.2º	14:35	14.2º	04:55	16.0º	21.6º
30.6º	15:50	15.9º	04:55	14.7º	22.4º

285.5º		149.1º		136.4º	209.9º
---------------	--	---------------	--	---------------	---------------

33.6º	11:10	18.3º	01:15	15.3º	25.1º
36.8º	12:10	20.2º	04:50	16.6º	26.5º
36.2º	12:40	19.2º	04:00	17.0º	26.7º
38.6º	14:15	19.2º	03:00	19.4º	27.8º
34.5º	11:55	20.0º	03:00	14.5º	26.9º
31.3º	11:10	18.5º	05:15	12.8º	24.3º
29.3º	13:05	15.1º	05:25	14.2º	22.0º
29.2º	11:45	14.7º	05:20	14.5º	21.4º
27.7º	11:25	15.0º	04:45	12.7º	20.4º
31.1º	15:05	14.6º	05:15	16.5º	22.8º

328.3º		174.8º		153.5º	243.9º
---------------	--	---------------	--	---------------	---------------

33.9º	12:45	15.6º	03:45	18.3º	25.0º
31.3º	11:25	18.6º	05:15	12.7º	24.3º
27.3º	14:05	17.4º	04:45	9.9º	21.9º
27.7º	12:10	17.5º	22:20	10.2º	21.6º
28.2º	11:40	14.8º	23:15	13.4º	20.9º
30.9º	12:40	14.2º	05:20	16.7º	22.3º
30.0º	11:35	17.1º	05:15	12.9º	22.8º
28.7º	11:05	15.5º	23:45	13.2º	21.3º
27.2º	12:10	14.9º	00:55	12.3º	20.4º
26.2º	10:55	14.0º	04:55	12.2º	20.3º
27.4º	11:35	14.5º	23:55	12.9º	20.8º

318.8º		174.1º		144.7º	241.6º
---------------	--	---------------	--	---------------	---------------

932.6º		498.0º		434.6º	695.4º
30.1º		16.1º		14.0º	22.4º

OBSERVATORI METEOROLÒGIC

DE ARBÚCIES

Coordenades UTM
X=458565.7
Y=4629695.7
Fus=31



TEMPERATURES °C

MES DE
AGOST

ANY
2021



meteoguilleries.cat

info@meteoguilleries.cat

www.meteoguilleries.cat

Dia	0:00	1:00	2:00	3:00	4:00	5:00	6:00	7:00	8:00	9:00	10:00	11:00	12:00	13:00	14:00	15:00	16:00	17:00	18:00	19:00	20:00	21:00	22:00	23:00	Mit
1	15.2º	14.8º	14.5º	14.3º	14.8º	15.0º	15.6º	16.7º	19.2º	21.5º	23.3º	23.7º	24.4º	24.7º	23.9º	24.5º	22.9º	21.4º	20.3º	17.8º	16.4º	16.1º	16.5º	15.6º	18.9º
2	14.9º	15.3º	14.6º	13.8º	13.1º	13.5º	16.0º	19.3º	22.0º	23.7º	25.4º	25.7º	24.9º	23.7º	24.2º	24.8º	24.1º	22.8º	21.7º	20.8º	19.6º	18.4º	17.4º	16.5º	19.8º
3	15.8º	15.1º	14.5º	14.3º	14.2º	14.7º	17.8º	22.6º	25.0º	26.3º	27.9º	28.5º	29.7º	29.0º	29.1º	28.9º	28.1º	26.9º	24.2º	21.0º	19.7º	19.2º	19.4º	19.1º	22.1º
4	18.8º	18.6º	18.5º	18.4º	18.3º	18.3º	18.7º	19.6º	21.2º	22.3º	24.0º	23.8º	25.5º	25.2º	22.1º	19.8º	18.2º	17.9º	17.6º	16.5º	15.7º	15.2º	15.1º	14.9º	19.4º
5	14.7º	14.4º	14.3º	14.3º	14.1º	14.2º	16.5º	18.9º	21.9º	25.3º	27.1º	28.9º	30.3º	30.1º	29.5º	27.7º	27.0º	26.0º	24.0º	23.2º	22.4º	21.9º	21.5º	20.7º	22.0º
6	19.7º	18.9º	18.7º	18.5º	18.6º	19.0º	19.9º	21.5º	23.1º	23.7º	25.5º	26.1º	26.9º	27.0º	26.7º	26.4º	25.2º	23.4º	22.3º	21.0º	20.5º	20.9º	20.7º	19.4º	22.2º
7	18.1º	17.5º	17.0º	16.7º	16.2º	16.6º	19.3º	23.0º	25.6º	27.7º	28.7º	28.8º	27.9º	26.2º	26.4º	25.2º	24.3º	24.2º	23.4º	21.7º	19.2º	17.7º	16.8º	16.0º	21.8º
8	15.7º	15.7º	15.4º	15.6º	15.5º	15.9º	18.7º	19.3º	20.9º	22.0º	22.2º	23.2º	24.8º	25.8º	26.2º	25.1º	22.7º	22.1º	21.1º	19.1º	17.6º	16.4º	16.0º	15.7º	19.7º
9	15.4º	14.9º	14.9º	14.8º	14.4º	15.2º	18.2º	22.4º	24.7º	24.7º	25.3º	25.9º	26.7º	29.1º	29.4º	29.3º	28.2º	25.8º	23.8º	21.0º	19.5º	19.0º	18.2º	17.7º	21.6º
10	17.5º	17.0º	16.3º	16.3º	16.3º	16.6º	18.7º	22.7º	25.6º	25.5º	25.8º	26.8º	27.8º	26.9º	27.5º	29.5º	29.4º	27.2º	24.5º	21.8º	20.5º	20.1º	19.2º	19.2º	22.4º
11	18.9º	18.8º	18.9º	19.0º	19.1º	18.9º	20.4º	23.4º	26.4º	30.4º	32.0º	32.9º	31.9º	31.7º	32.2º	31.0º	30.0º	27.8º	25.7º	23.4º	22.2º	21.5º	22.6º	24.0º	25.1º
12	22.1º	21.6º	21.1º	21.4º	20.8º	21.0º	21.9º	25.1º	29.7º	33.1º	34.1º	35.5º	36.1º	34.4º	31.4º	30.8º	30.8º	29.3º	26.0º	23.4º	22.6º	21.6º	21.0º	20.7º	26.5º
13	20.7º	20.8º	20.4º	19.8º	19.5º	19.5º	22.0º	26.0º	30.4º	32.7º	34.0º	35.1º	35.9º	35.8º	34.8º	33.6º	31.2º	28.9º	26.3º	24.1º	22.8º	22.1º	22.3º	21.4º	26.7º
14	21.5º	20.5º	19.9º	19.6º	20.4º	20.3º	22.4º	25.8º	29.9º	32.4º	34.8º	36.7º	37.9º	37.9º	38.1º	37.2º	35.0º	32.5º	28.8º	26.1º	24.2º	22.6º	22.0º	21.3º	27.8º
15	21.5º	22.5º	20.8º	20.3º	21.5º	22.5º	24.6º	27.4º	29.9º	32.6º	33.5º	33.9º	34.0º	33.7º	32.9º	32.2º	31.1º	29.2º	27.3º	24.9º	23.2º	23.0º	22.2º	21.7º	26.9º
16	21.3º	21.2º	20.7º	19.9º	19.3º	18.7º	20.7º	23.7º	26.2º	28.2º	29.8º	30.2º	30.2º	29.4º	28.8º	28.1º	27.2º	25.3º	24.4º	23.8º	23.2º	22.9º	21.5º	19.3º	24.3º
17	18.0º	17.6º	18.4º	17.4º	16.4º	15.5º	19.2º	21.9º	23.5º	24.9º	26.7º	28.4º	28.9º	29.0º	28.3º	27.5º	26.3º	24.8º	23.2º	20.8º	19.1º	18.1º	17.5º	17.0º	22.0º
18	16.6º	16.2º	15.8º	15.4º	15.0º	15.2º	18.4º	21.0º	23.6º	25.3º	27.3º	28.4º	28.4º	27.5º	27.6º	27.3º	25.9º	24.0º	22.4º	20.7º	19.0º	18.0º	17.3º	17.3º	21.4º
19	17.2º	16.9º	16.0º	15.6º	15.2º	15.2º	17.0º	21.9º	23.0º	24.2º	25.9º	27.2º	26.4º	26.1º	25.3º	22.6º	23.8º	22.7º	20.8º	18.8º	17.4º	17.1º	16.8º	17.5º	20.4º
20	17.2º	15.9º	15.7º	15.1º	15.0º	15.3º	18.0º	22.8º	25.2º	26.5º	27.5º	28.6º	28.6º	29.6º	30.4º	30.6º	29.1º	27.3º	25.1º	22.4º	21.0º	20.4º	19.8º	19.3º	22.8º
21	18.9º	17.7º	16.3º	15.7º	16.5º	20.7º	22.8º	25.2º	27.3º	29.6º	31.2º	32.4º	33.5º	33.0º	32.6º	32.4º	30.9º	29.3º	26.6º	23.5º	22.1º	21.2º	20.6º	20.4º	25.0º
22	20.3º	19.8º	19.5º	19.1º	18.9º	18.8º	20.7º	24.3º	26.9º	28.6º	29.8º	30.6º	30.9º	30.5º	30.5º	30.4º	28.5º	25.8º	23.5º	22.9º	22.7º	21.5º	20.3º	19.7º	24.3º
23	19.2º	18.6º	18.1º	17.8º	17.5º	17.7º	19.5º	21.1º	22.5º	23.1º	24.0º	25.0º	26.0º	26.8º	26.5º	25.9º	24.1º	23.4º	22.4º	21.5º	21.4º	21.1º	20.8º	20.9º	21.9º
24	20.0º	18.6º	18.2º	18.3º	17.9º	18.0º	19.7º	21.4º	22.4º	24.9º	25.2º	25.9º	26.9º	26.2º	26.6º	25.6º	24.1º	22.4º	21.8º	20.5º	19.4º	18.2º	17.8º	17.8º	21.6º
25	17.2º	17.0º	16.7º	16.6º	16.9º	16.8º	17.3º	20.7º	23.3º	25.3º	26.5º	27.7º	26.8º	25.9º	25.8º	25.3º	25.0º	23.5º	21.8º	19.1º	18.7º	17.3º	15.7º	14.9º	20.9º
26	14.8º	14.9º	15.0º	14.9º	14.8º	14.8º	17.2º	21.4º	26.0º	27.3º	28.6º	29.5º	30.3º	29.7º	29.4º	28.2º	27.8º	26.3º	24.2º	21.9º	20.7º	20.1º	19.2º	19.0º	22.3º
27	18.5º	18.1º	17.9º	17.5º	17.4º	17.4º	19.0º	23.2º	26.1º	27.5º	28.6º	29.1º	28.7º	27.9º	27.8º	26.5º	25.3º	24.7º	23.7º	22.2º	21.1º	20.6º	19.9º	18.8º	22.8º
28	18.3º	18.3º	17.8º	16.8º	16.5º	15.9º	17.7º	21.2º	23.3º	25.3º	26.7º	27.9º	27.7º	27.6º	27.6º	25.1º	24.2º	23.1º	22.1º	20.3º	17.9º	16.9º	16.3º	15.7º	21.3º
29	15.5º	16.1º	16.8º	17.1º	16.5º	16.2º	17.4º	19.7º	21.8º	23.7º	25.4º	25.9º	26.5º	25.5º	24.6º	23.9º	22.7º	21.8º	20.9º	20.2º	19.1º	18.0º	17.1º	16.3º	20.3º
30	15.9º	15.9º	15.9º	15.6º	14.3º	14.4º	16.2º	20.4º	23.2º	24.0º	25.6º	25.6º	25.0º	24.8º	24.9º	24.2º	23.9º	23.1º	21.7º	20.2º	19.2º	18.3º	17.7º	18.2º	20.3º
31	18.8º	18.6º	18.9º	19.0º	18.4º	17.2º	17.7º	21.7º	24.1º	25.5º	26.4º	26.8º	26.4º	26.2º	25.4º	24.8º	22.8º	19.7º	19.4º	17.9º	16.8º	16.2º	15.6º	14.9º	20.8º
Total	557.8º	547.7º	537.5º	528.7º	523.3º	528.8º	588.9º	685.1º	763.7º	817.9º	858.8º	884.4º	895.6º	886.7º	876.4º	854.2º	819.8º	772.4º	720.9º	662.2º	624.7º	601.1º	584.8º	570.9º	695.5º
Mit	18.0º	17.7º	17.3º	17.1º	16.9º	17.1º	19.0º	22.1º	24.6º	26.4º	27.7º	28.5º	28.9º	28.6º	28.3º	27.6º	26.4º	24.9º	23.3º	21.4º	20.2º	19.4º	18.9º	18.4º	22.4º
Màx.	22.1º	22.5º	21.1º	21.4º	21.5º	22.5º	24.6º	27.4º	30.4º	33.1º	34.8º	36.7º	37.9º	37.9º	38.1º	37.2º	35.0º	32.5º	28.8º	26.1º	24.2º	23.0º	22.6º	24.0º	27.8º
Dia	12	15	12	12	15	15	15	15	13	12	14	14	14	14	14	14	14	14	14	14	14	15	11	11	14
Mín.	14.7º	14.4º	14.3º	13.8º	13.1º	13.5º	15.6º	16.7º	19.2º	21.5º	22.2º	23.2º	24.4º	23.7º	22.1º	19.8º	18.2º	17.9º	17.6º	16.5º	15.7º	15.2º	15.1º	14.9º	18.9º
Dia	5	5	5	2	2	2	1	1	1	1	8	8	1	2	4	4	4	4	4	4	4	4	4	31	1

**OBSERVATORI
METEOROLÒGIC**

**DE
ARBÚCIES**

Coordenades UTM
X=458565.7
Y=4629695.7
Fus=31



**PRESSIÓ
HPA.
HUMITAT
%**

**MES DE
AGOST**

**ANY
2021**



meteoguilleries.cat

info@meteoguilleries.cat

www.meteoguilleries.cat

Dia	00:00	04:00	08:00	12:00	16:00	20:00	Mitjana
PRESSIÓ							
1	1014.1	1015.1	1015.9	1015.2	1016.4	1018.8	1015.9
2	1018.5	1019.1	1018.6	1017.6	1018.0	1019.9	1018.6
3	1019.1	1019.0	1017.8	1015.7	1014.7	1016.5	1017.1
4	1015.5	1015.0	1015.4	1015.3	1017.3	1019.0	1016.2
5	1018.1	1017.1	1016.1	1013.7	1013.6	1015.1	1015.6
6	1014.0	1014.4	1014.5	1012.2	1011.1	1011.6	1013.0
7	1009.5	1008.1	1008.0	1009.1	1011.5	1014.7	1010.1
8	1015.5	1016.9	1018.5	1018.2	1019.3	1020.7	1018.2
9	1020.3	1019.9	1020.0	1019.1	1018.5	1020.1	1019.6
10	1019.3	1019.0	1019.5	1019.0	1018.1	1019.1	1019.0
Suma	10163.9	10163.7	10164.4	10154.8	10158.4	10175.5	10163.4
11	1019.8	1020.1	1019.7	1018.6	1019.0	1019.8	1019.5
12	1018.9	1019.3	1019.4	1019.6	1020.2	1021.9	1019.9
13	1022.9	1023.2	1023.3	1022.2	1022.8	1023.6	1023.0
14	1022.1	1021.3	1020.6	1018.5	1019.4	1020.0	1020.3
15	1019.0	1019.1	1018.7	1017.1	1017.2	1018.6	1018.3
16	1017.6	1018.6	1018.7	1018.0	1019.0	1020.9	1018.8
17	1020.9	1021.0	1020.8	1019.2	1019.4	1021.0	1020.4
18	1020.7	1020.4	1019.3	1017.7	1017.9	1019.0	1019.2
19	1018.5	1018.0	1017.0	1016.2	1016.2	1017.6	1017.3
20	1017.9	1018.0	1017.9	1016.8	1017.1	1019.0	1017.8
Suma	10198.4	10199.0	10195.5	10183.9	10188.2	10201.4	10194.4
21	1019.1	1019.3	1019.7	1018.5	1019.2	1021.9	1019.6
22	1021.9	1022.1	1021.8	1020.6	1021.4	1022.8	1021.8
23	1022.0	1021.4	1021.0	1018.7	1018.2	1019.3	1020.1
24	1018.3	1017.8	1017.5	1015.8	1016.9	1018.0	1017.4
25	1017.0	1016.2	1016.4	1015.7	1015.7	1016.9	1016.3
26	1017.0	1016.7	1016.1	1015.0	1014.6	1016.0	1015.9
27	1015.6	1015.3	1014.7	1014.1	1015.0	1016.5	1015.2
28	1016.2	1016.0	1015.4	1014.8	1016.1	1017.6	1016.0
29	1017.5	1017.1	1016.6	1015.1	1015.8	1016.9	1016.5
30	1016.4	1016.9	1016.7	1015.7	1016.4	1018.2	1016.7
31	1018.6	1019.4	1019.3	1018.7	1019.9	1020.9	1019.5
Suma	11199.7	11198.1	11195.2	11182.6	11189.4	11205.0	11195.0
Total	31562.0	31560.9	31555.0	31521.3	31535.9	31581.9	31552.8
Mit	1018.1	1018.1	1017.9	1016.8	1017.3	1018.8	1017.8

Dia	00:00	04:00	08:00	12:00	16:00	20:00	Mitjana
HUMITAT							
1	95.1	95.1	59.8	44.3	63.4	84.5	73.7
2	91.1	84.6	52.2	57.2	68.4	88.3	73.6
3	92.3	84.0	47.4	38.7	57.2	80.0	66.6
4	76.6	82.0	69.5	70.3	92.5	95.4	81.0
5	96.0	96.1	58.8	43.6	66.4	81.7	73.8
6	89.7	87.3	60.2	52.3	69.0	85.4	74.0
7	92.8	87.4	53.1	62.8	64.9	83.0	74.0
8	90.1	83.0	56.0	49.2	56.9	73.6	68.1
9	78.5	74.8	43.3	35.7	52.6	77.3	60.4
10	82.3	71.1	50.7	43.2	53.5	70.0	61.8
Suma	884.4	845.4	551.1	497.4	644.6	819.0	707.0
11	69.5	63.8	37.4	31.7	49.9	61.4	52.3
12	63.1	62.1	31.9	30.7	47.9	63.2	49.8
13	67.1	67.8	33.8	31.2	55.7	70.5	54.4
14	67.4	60.0	29.2	21.3	33.6	58.0	44.9
15	64.6	60.4	36.8	38.3	55.3	75.9	55.2
16	84.7	84.5	47.3	48.7	62.6	66.2	65.7
17	77.2	67.3	40.7	39.8	61.0	84.7	61.8
18	90.9	75.4	40.9	45.4	67.3	88.1	68.0
19	88.9	84.0	57.2	54.8	65.7	71.8	70.4
20	74.6	72.7	48.9	46.4	63.7	84.0	65.0
Suma	747.9	698.0	404.2	388.3	562.6	723.9	587.5
21	88.1	73.6	40.1	39.8	54.4	75.4	61.9
22	81.8	81.4	48.4	45.7	63.2	78.1	66.4
23	88.4	86.1	59.4	54.7	74.0	83.1	74.3
24	87.6	77.2	56.1	49.6	65.3	75.2	68.5
25	69.8	70.2	42.0	48.5	65.4	87.6	63.9
26	86.7	77.4	38.6	44.5	65.6	86.2	66.5
27	82.9	77.7	49.6	58.7	74.6	87.5	71.8
28	87.3	83.3	46.5	45.5	54.6	76.5	65.6
29	76.3	75.4	45.4	47.6	64.2	82.0	65.2
30	84.1	73.5	44.2	53.6	67.7	86.1	68.2
31	81.2	70.6	43.4	47.1	80.3	91.6	69.0
Suma	914.1	846.3	513.5	535.2	729.4	909.3	741.3
Total	2546.4	2389.7	1468.7	1420.9	1936.6	2452.2	2035.7
Mit	82.1	77.1	47.4	45.8	62.5	79.1	65.7

**OBSERVATORI
METEOROLÒGIC**

**DE
ARBÚCIES**

Coordenades UTM
X=458565.7
Y=4629695.7
Fus=31



**PRESSIÓ
HPA.**

MES DE
AGOST

ANY
2021



meteoguilleries.cat

info@meteoguilleries.cat

www.meteoguilleries.cat

Dia	0:00	1:00	2:00	3:00	4:00	5:00	6:00	7:00	8:00	9:00	10:00	11:00	12:00	13:00	14:00	15:00	16:00	17:00	18:00	19:00	20:00	21:00	22:00	23:00	Mit		
1	1014.2	1014.1	1014.2	1014.0	1014.7	1014.9	1015.1	1015.8	1015.9	1016.0	1016.0	1015.7	1015.2	1015.2	1015.2	1015.2	1015.4	1016.2	1016.7	1017.5	1018.3	1018.9	1019.0	1019.0	1019.0	1015.9	
2	1018.8	1018.3	1018.5	1018.4	1018.8	1019.2	1019.2	1019.2	1019.2	1018.8	1018.2	1018.2	1018.0	1018.0	1017.4	1017.0	1017.1	1017.6	1018.2	1019.0	1019.5	1020.0	1020.2	1020.0	1020.0	1018.6	
3	1019.3	1019.2	1019.0	1019.1	1019.0	1019.2	1019.0	1018.8	1018.3	1018.2	1017.6	1017.0	1016.4	1015.9	1015.4	1014.9	1014.3	1014.2	1014.8	1015.4	1016.2	1016.3	1017.0	1016.7	1017.1	1017.1	
4	1016.1	1015.8	1015.2	1014.8	1014.9	1015.2	1015.1	1015.0	1015.2	1015.8	1015.3	1015.3	1014.8	1014.6	1015.3	1016.4	1016.9	1017.2	1017.2	1017.8	1018.5	1019.1	1019.2	1019.2	1019.2	1016.2	
5	1018.8	1018.3	1018.1	1017.3	1017.0	1017.2	1017.2	1017.0	1017.0	1016.6	1015.8	1015.1	1014.3	1013.8	1013.2	1013.6	1013.2	1013.2	1013.8	1014.3	1015.2	1015.2	1015.2	1014.9	1015.6	1015.6	
6	1014.3	1014.1	1013.8	1013.9	1014.2	1014.3	1014.4	1014.9	1015.0	1015.0	1014.3	1013.8	1013.1	1012.3	1012.0	1011.3	1011.0	1011.1	1011.1	1011.3	1012.0	1011.9	1011.3	1011.1	1013.0	1013.0	
7	1010.3	1009.8	1009.1	1008.8	1008.3	1008.1	1007.9	1008.0	1008.0	1008.0	1008.0	1008.2	1008.3	1009.1	1009.1	1009.8	1010.8	1011.0	1011.7	1012.5	1013.8	1014.7	1015.1	1015.3	1010.1	1010.1	
8	1015.5	1015.3	1015.5	1015.9	1016.1	1016.8	1017.2	1017.7	1018.0	1018.3	1018.9	1018.8	1018.3	1018.1	1018.0	1018.3	1019.1	1019.2	1019.2	1019.8	1020.3	1020.6	1020.9	1021.0	1018.2	1018.2	
9	1020.7	1020.2	1020.2	1020.1	1020.1	1020.2	1020.0	1019.5	1019.8	1020.2	1020.2	1020.0	1020.1	1019.1	1018.8	1018.3	1018.2	1018.2	1018.5	1019.2	1019.7	1020.2	1020.3	1020.2	1019.6	1019.6	
10	1019.9	1019.2	1019.2	1019.1	1019.0	1019.0	1019.0	1019.1	1019.3	1019.8	1019.8	1019.1	1019.2	1019.9	1018.7	1018.1	1018.0	1017.8	1018.2	1018.3	1019.1	1019.1	1019.0	1019.3	1019.0	1019.0	
11	1019.8	1020.1	1019.9	1019.4	1019.3	1019.7	1020.3	1021.2	1020.5	1019.9	1019.2	1019.1	1018.8	1018.8	1018.4	1018.2	1018.6	1018.9	1019.3	1019.3	1019.3	1019.7	1020.2	1020.0	1019.5	1019.5	
12	1019.0	1019.1	1019.2	1018.5	1019.2	1019.1	1019.2	1019.8	1019.8	1019.5	1019.3	1019.2	1019.2	1019.4	1020.0	1020.0	1020.1	1020.1	1020.2	1020.5	1021.1	1021.6	1022.2	1022.6	1019.9	1019.9	
13	1022.8	1022.8	1023.0	1023.1	1023.2	1023.2	1023.2	1023.2	1023.3	1023.4	1023.2	1023.1	1022.6	1022.2	1022.1	1022.0	1022.3	1022.7	1023.0	1023.4	1024.0	1023.8	1023.6	1023.1	1023.0	1023.0	
14	1022.8	1022.1	1021.8	1021.8	1021.3	1021.4	1021.3	1021.2	1021.2	1021.2	1020.4	1019.8	1019.1	1018.8	1018.2	1018.1	1018.8	1019.3	1019.8	1019.5	1020.1	1020.0	1020.1	1019.8	1020.3	1020.3	
15	1019.0	1018.7	1019.3	1019.2	1019.2	1019.2	1019.1	1019.0	1019.1	1019.1	1018.4	1018.2	1017.6	1017.1	1017.1	1016.8	1016.6	1017.1	1017.2	1017.9	1018.3	1019.0	1018.6	1018.6	1018.3	1018.3	
16	1018.1	1017.8	1017.2	1017.3	1017.9	1018.5	1019.1	1019.1	1019.0	1019.0	1018.7	1018.2	1018.1	1017.9	1017.9	1018.0	1018.2	1018.8	1019.2	1019.8	1020.5	1021.0	1021.0	1020.9	1018.8	1018.8	
17	1021.0	1021.0	1020.8	1020.8	1020.5	1021.2	1021.2	1021.0	1021.2	1021.1	1020.8	1020.1	1019.3	1019.2	1019.1	1019.2	1019.1	1019.2	1019.4	1020.1	1020.8	1021.0	1021.2	1021.1	1020.4	1020.4	
18	1021.1	1021.0	1020.7	1020.2	1020.4	1020.9	1020.3	1020.1	1020.0	1019.7	1019.2	1018.5	1018.2	1018.1	1017.3	1017.2	1017.4	1017.7	1018.1	1018.3	1018.9	1019.0	1019.1	1019.2	1019.2	1019.2	
19	1019.0	1018.7	1018.3	1018.0	1018.2	1018.2	1018.1	1017.8	1017.6	1017.2	1016.9	1016.4	1016.2	1016.1	1016.2	1016.3	1016.3	1016.2	1016.1	1016.4	1017.1	1017.6	1017.8	1017.9	1017.3	1017.3	
20	1018.0	1018.0	1018.0	1017.7	1017.9	1018.0	1018.0	1018.0	1018.2	1018.0	1018.0	1017.6	1017.5	1017.1	1016.3	1016.1	1016.3	1017.0	1017.2	1018.0	1018.7	1019.2	1019.2	1019.2	1019.2	1017.8	1017.8
21	1019.1	1019.2	1019.1	1019.0	1019.0	1019.2	1019.2	1019.8	1020.0	1020.0	1019.7	1019.2	1019.0	1018.8	1018.1	1018.1	1018.2	1018.7	1019.4	1020.6	1021.7	1022.1	1022.0	1022.0	1019.6	1019.6	
22	1022.0	1021.8	1021.8	1022.1	1022.1	1022.1	1022.2	1022.2	1022.1	1022.1	1021.9	1021.3	1021.1	1021.0	1020.3	1020.2	1020.4	1021.0	1021.8	1022.3	1022.9	1022.8	1023.0	1022.4	1021.8	1021.8	
23	1022.2	1022.0	1022.0	1021.9	1022.0	1021.3	1021.2	1021.2	1021.2	1021.3	1021.2	1020.3	1019.7	1018.9	1018.2	1018.1	1017.9	1018.0	1018.3	1018.8	1019.3	1019.2	1019.5	1019.4	1020.1	1020.1	
24	1019.0	1018.2	1018.1	1017.8	1017.6	1017.8	1017.8	1018.0	1018.0	1017.5	1017.3	1017.1	1016.3	1016.2	1015.4	1015.2	1015.8	1016.9	1017.2	1017.8	1018.1	1018.0	1018.1	1017.9	1017.4	1017.4	
25	1017.2	1017.3	1017.0	1016.7	1016.2	1016.2	1016.2	1016.2	1016.3	1016.7	1016.4	1016.1	1016.2	1016.2	1015.3	1015.2	1015.3	1015.8	1016.1	1015.8	1016.2	1017.0	1017.2	1017.2	1016.3	1016.3	
26	1017.2	1017.1	1017.0	1016.8	1016.8	1017.0	1016.8	1016.2	1016.1	1016.2	1016.2	1016.0	1015.4	1015.2	1015.0	1014.3	1014.1	1014.1	1015.0	1015.3	1016.0	1016.0	1016.0	1016.1	1015.9	1015.9	
27	1016.0	1015.8	1015.6	1015.2	1015.2	1015.3	1015.4	1015.2	1015.2	1015.0	1014.7	1014.1	1014.1	1014.2	1014.2	1014.1	1014.2	1014.9	1015.2	1015.8	1016.3	1016.3	1016.7	1016.8	1015.2	1015.2	
28	1016.6	1016.2	1016.1	1016.0	1015.9	1016.0	1016.1	1016.0	1015.8	1015.8	1015.3	1014.8	1015.0	1014.7	1014.3	1015.1	1015.3	1016.0	1016.2	1017.1	1017.3	1017.5	1017.7	1017.8	1016.0	1016.0	
29	1017.7	1017.7	1017.5	1017.2	1017.1	1017.1	1017.2	1017.2	1017.1	1017.0	1016.3	1015.9	1015.2	1015.1	1015.0	1015.0	1015.2	1015.7	1016.1	1016.3	1016.8	1017.0	1017.0	1016.8	1016.5	1016.5	
30	1016.5	1016.6	1016.2	1016.2	1016.3	1017.1	1017.2	1017.0	1016.8	1017.0	1016.8	1016.3	1016.0	1016.1	1015.3	1015.6	1015.8	1016.1	1016.3	1017.4	1018.2	1018.2	1018.2	1018.2	1016.7	1016.7	
31	1018.2	1018.4	1018.9	1019.0	1019.1	1019.2	1019.6	1019.6	1019.4	1019.6	1019.2	1019.2	1019.1	1019.0	1018.3	1018.6	1019.9	1020.2	1019.8	1019.6	1020.0	1020.8	1021.3	1021.4	1019.5	1019.5	
Total	31569.8	31563.3	31559.9	31554.9	31556.2	31561.3	31562.4	31563.6	31563.4	31562.6	31552.9	31541.2	31531.0	31525.7	31514.8	31513.8	31519.3	31529.6	31539.9	31554.8	31573.8	31582.3	31586.4	31584.9	31552.8		
Mit	1018.4	1018.2	1018.1	1017.9	1017.9	1018.1	1018.1	1018.2	1018.2	1018.1	1017.8	1017.5	1017.1	1017.0	1016.6	1016.6	1016.8	1017.1	1017.4	1017.9	1018.5	1018.8	1018.9	1018.9	1017.8		
Màx.	1022.8	1022.8	1023.0	1023.1	1023.2	1023.2	1023.2	1023.2	1023.3	1023.4	1023.2	1023.1	1022.6	1022.2	1022.1	1022.0	1022.3	1022.7	1023.0	1023.4	1024.0	1023.8	1023.6	1023.1	1023.0		
Dia	13	13	13	13	13	13	13	13	13	13	13	13	13	13	13	13	13	13	13	13	13	13	13	13	13		
Mín.	1010.3	1009.8	1009.1	1008.8	1008.3	1008.1	1007.9	1008.0	1008.0	1008.0	1008.0	1008.2	1008.3	1009.1	1009.1	1009.8	1010.8	1011.0	1011.1	1011.3	1012.0	1011.9	1011.3	1011.1	1010.1		
Dia	7	7	7	7	7	7	7	7	7	7	7	7	7	7	7	7	7	7	6	6	6	6	6	6	7		

**OBSERVATORI
METEOROLÒGIC
DE
ARBÚCIES**

Coordenades UTM
X=458565.7
Y=4629695.7
Fus=31



HUMITAT
%

**MES DE
AGOST**

**ANY
2021**



meteoguilleries.cat

info@meteoguilleries.cat

www.meteoguilleries.cat

Dia	0:00	1:00	2:00	3:00	4:00	5:00	6:00	7:00	8:00	9:00	10:00	11:00	12:00	13:00	14:00	15:00	16:00	17:00	18:00	19:00	20:00	21:00	22:00	23:00	Mit
1	94.8	95.1	95.2	95.3	95.2	95.3	95.4	94.6	83.4	63.8	47.2	44.9	40.9	44.4	45.3	46.9	54.5	60.8	62.9	75.3	82.9	84.6	82.4	88.0	73.7
2	91.1	90.0	91.0	92.2	93.1	92.7	83.1	69.5	59.7	53.9	47.1	48.0	54.4	59.9	58.3	56.3	58.2	65.4	71.9	78.0	83.5	88.2	90.5	91.1	73.6
3	91.5	92.0	92.6	93.1	93.1	92.7	86.3	63.8	51.9	50.0	46.0	41.6	34.3	38.2	40.9	41.4	44.7	50.3	60.2	73.6	79.3	81.4	79.5	79.9	66.6
4	80.5	78.3	73.5	74.0	76.3	80.0	84.7	86.9	78.7	68.6	60.3	70.5	61.4	62.3	75.3	82.1	88.0	93.2	94.1	94.6	95.0	95.4	95.6	95.7	81.0
5	95.8	95.9	96.0	96.1	96.2	96.3	96.3	95.4	78.9	60.5	52.2	43.7	38.4	42.4	44.9	48.9	56.2	64.0	70.6	74.8	77.4	81.3	83.7	84.5	73.8
6	88.3	90.2	90.0	90.2	90.3	89.7	88.6	80.7	67.4	62.0	56.3	55.4	51.9	50.7	52.5	54.0	58.0	66.3	72.7	79.0	83.7	83.4	85.4	88.9	74.0
7	91.3	92.6	93.5	93.8	94.1	94.5	89.1	71.7	60.9	52.9	47.6	51.0	56.3	65.4	62.9	66.7	68.4	63.4	59.9	67.7	78.3	82.4	84.1	87.1	74.0
8	88.9	89.4	90.9	91.1	91.4	91.8	79.1	69.9	62.6	55.6	54.4	51.6	49.4	49.6	47.7	49.9	52.2	51.2	57.6	66.6	70.2	73.8	75.0	75.3	68.1
9	75.8	78.1	78.9	81.3	84.9	83.8	73.8	56.7	45.0	44.4	42.4	41.3	38.8	34.8	34.1	35.2	41.9	47.1	54.3	67.2	72.3	74.9	79.5	82.4	60.4
10	82.2	82.5	83.1	81.5	80.0	76.6	68.9	58.9	50.0	52.1	51.9	48.9	43.2	45.7	45.1	38.8	39.6	48.2	57.1	68.9	71.2	69.8	71.0	67.8	61.8
11	69.4	70.8	70.0	67.7	63.1	64.8	64.0	63.4	53.9	35.0	30.5	30.3	29.6	32.2	31.4	33.5	36.8	44.5	54.7	63.5	65.8	67.9	59.8	52.2	52.3
12	60.1	63.0	65.3	63.9	64.8	63.1	63.2	57.3	40.1	30.5	30.1	27.0	26.5	29.0	33.0	34.5	34.4	39.5	54.2	63.5	62.5	63.5	63.4	63.4	49.8
13	63.9	64.1	68.2	72.2	73.5	73.9	66.8	56.8	41.2	34.0	30.9	29.0	28.3	30.0	31.7	34.8	42.5	49.9	61.6	68.9	71.6	73.2	68.7	68.7	54.4
14	64.3	66.9	68.8	69.5	64.5	64.0	58.1	53.7	37.9	31.6	25.4	21.9	21.5	21.9	21.5	20.3	19.9	26.2	40.5	47.9	53.3	58.6	58.8	61.3	44.9
15	63.4	59.5	66.9	68.8	63.1	62.9	59.9	55.9	45.3	35.1	33.0	33.9	33.1	35.7	40.3	44.1	45.7	50.0	57.5	67.9	74.0	73.3	76.9	79.5	55.2
16	82.5	83.8	85.4	87.3	88.5	90.9	87.2	71.5	56.0	48.5	43.5	41.5	44.6	47.6	49.8	52.9	56.5	61.2	64.9	67.7	65.7	58.1	65.8	75.2	65.7
17	79.8	78.9	73.1	77.2	79.4	82.6	58.8	48.4	46.0	42.6	39.1	35.3	34.1	36.6	41.9	46.6	51.1	57.0	63.2	72.8	79.9	84.0	87.0	87.9	61.8
18	88.8	90.7	91.7	92.5	92.7	90.9	65.4	52.4	47.5	45.4	36.0	34.6	39.7	46.2	47.1	48.7	55.2	62.7	71.8	79.6	85.2	87.7	89.7	89.9	68.0
19	88.7	87.3	89.5	90.1	91.0	91.1	86.8	67.3	64.2	60.6	53.5	50.7	55.6	55.1	50.1	58.4	58.3	61.4	69.2	73.8	76.9	74.1	71.4	64.7	70.4
20	66.9	75.5	76.4	79.4	80.1	80.2	71.8	58.6	49.9	47.0	50.5	48.0	49.3	47.1	44.7	44.5	49.8	58.0	68.4	78.5	83.4	84.6	83.5	84.7	65.0
21	83.2	87.1	90.4	91.5	91.2	77.3	68.6	57.2	48.7	40.2	37.5	33.9	34.7	42.0	42.7	39.8	43.8	48.1	56.8	68.9	73.4	76.0	78.0	74.3	61.9
22	76.1	81.1	83.6	86.4	88.3	88.9	81.0	67.2	56.8	48.8	44.8	43.0	42.8	46.4	46.7	46.7	52.1	61.2	69.1	70.3	71.8	76.2	80.7	83.7	66.4
23	86.2	88.0	89.2	90.4	90.7	91.1	85.0	77.7	66.0	60.8	56.7	54.0	52.7	52.0	54.0	60.0	69.4	71.6	75.2	79.9	81.0	82.7	84.6	84.3	74.3
24	86.4	89.3	88.7	86.0	85.7	83.2	73.9	66.3	61.5	55.2	54.8	52.9	49.5	50.8	47.6	50.6	57.0	64.6	66.6	72.9	77.3	80.0	73.9	69.7	68.5
25	69.1	68.8	70.4	70.8	70.5	72.3	74.7	63.4	49.7	43.3	39.3	35.6	46.3	48.7	48.6	50.5	51.1	58.2	66.9	85.4	81.8	87.2	90.4	90.9	63.9
26	90.7	87.2	84.1	84.7	84.1	84.9	74.7	65.9	43.5	39.7	35.2	35.9	37.5	43.4	45.9	51.3	54.4	60.1	69.4	78.5	83.8	85.6	88.3	87.0	66.5
27	86.5	81.7	80.4	82.8	84.0	84.9	78.8	63.0	53.3	49.2	47.6	48.3	53.1	56.7	59.2	65.7	70.1	72.5	74.8	81.2	87.3	88.0	87.2	87.5	71.8
28	87.8	87.0	86.3	88.2	88.7	90.9	85.9	67.7	54.1	46.0	44.4	41.5	42.3	44.3	45.0	50.5	51.6	51.5	54.0	61.3	72.6	76.4	77.9	78.9	65.6
29	77.4	76.2	75.3	76.5	80.3	80.1	77.6	63.4	49.2	45.8	42.7	43.8	42.3	45.9	50.0	52.3	57.9	62.3	66.0	70.8	76.2	80.4	84.2	87.4	65.2
30	87.4	86.6	82.3	80.0	81.1	79.2	73.2	60.6	47.6	45.2	40.3	43.7	50.2	53.1	52.2	58.7	60.6	63.8	69.4	77.0	81.7	86.7	89.3	86.6	68.2
31	82.5	82.6	80.8	78.9	77.4	77.1	71.4	56.4	43.0	44.1	42.9	43.6	45.1	45.5	47.4	50.2	58.3	85.6	86.9	90.6	91.9	92.0	91.0	91.5	69.0

Total	2520.8	2540.1	2551.4	2573.2	2577.1	2567.5	2371.9	2042.1	1693.5	1492.3	1364.0	1325.1	1327.5	1403.7	1437.8	1514.6	1637.6	1819.7	2022.3	2266.8	2390.7	2451.3	2476.9	2489.9	2035.7
-------	--------	--------	--------	--------	--------	--------	--------	--------	--------	--------	--------	--------	--------	--------	--------	--------	--------	--------	--------	--------	--------	--------	--------	--------	--------

Mit	81.3	81.9	82.3	83.0	83.1	82.8	76.5	65.9	54.6	48.1	44.0	42.7	42.8	45.3	46.4	48.9	52.8	58.7	65.2	73.1	77.1	79.1	79.9	80.3	65.7
-----	------	------	------	------	------	------	------	------	------	------	------	------	------	------	------	------	------	------	------	------	------	------	------	------	------

Màx.	95.8	95.9	96.0	96.1	96.2	96.3	96.3	95.4	83.4	68.6	60.3	70.5	61.4	65.4	75.3	82.1	88.0	93.2	94.1	94.6	95.0	95.4	95.6	95.7	81.0
------	------	------	------	------	------	------	------	------	------	------	------	------	------	------	------	------	------	------	------	------	------	------	------	------	------

Dia	5	5	5	5	5	5	5	5	1	4	4	4	4	7	4	4	4	4	4	4	4	4	4	4	4
-----	---	---	---	---	---	---	---	---	---	---	---	---	---	---	---	---	---	---	---	---	---	---	---	---	---

Mín.	60.1	59.5	65.3	63.9	63.1	62.9	58.1	48.4	37.9	30.5	25.4	21.9	21.5	21.9	21.5	20.3	19.9	26.2	40.5	47.9	53.3	58.1	58.8	52.2	44.9
------	------	------	------	------	------	------	------	------	------	------	------	------	------	------	------	------	------	------	------	------	------	------	------	------	------

Dia	12	15	12	12	15	15	14	17	14	12	14	14	14	14	14	14	14	14	14	14	14	16	14	11	14
-----	----	----	----	----	----	----	----	----	----	----	----	----	----	----	----	----	----	----	----	----	----	----	----	----	----

**OBSERVATORI
METEOROLÒGIC**

**DE
ARBÚCIES**

Coordenades UTM
X=458565.7
Y=4629695.7
Fus=31



**PRECIPITACIÓ
Meteors**

MES DE
AGOST

ANY
2021



meteoguilleries.cat

info@meteoguilleries.cat

www.meteoguilleries.cat

Dia	PLUJA			
	mm	00:00 a 08:00	08:00 a 16:00	16:00 a 24:00
1	0.1	☉	0.1	
2	0.0			
3	0.0			
4	11.3		☉	1.5
5	0.1	☉	0.1	
6	0.0			
7	0.0			
8	0.0			
9	0.0			
10	0.0			
Suma	11.5	0.2	1.5	9.8
11	0.0			
12	0.0			
13	0.0			
14	0.0			
15	0.0			
16	0.0			
17	0.0			
18	0.4	☉	0.4	
19	0.2	☉	0.2	
20	0.0			
Suma	0.6	0.6		
21	0.0			
22	0.0			
23	0.0			
24	0.0			
25	1.1			☉
26	0.0			
27	0.0			
28	0.2	☉	0.2	
29	0.0			
30	0.0			
31	1.0			☉
Suma	2.3	0.2	2.1	1.0
Total	14.4	0.2	2.3	11.9
Mit	0.5	0.0	0.1	0.4

METEORS	
Dies de:	
Aiguaneu	☼
Arc de sant martí	☾
Boira	≡
Boira gebradora	☼☼
Boira humida	☼☼☼
Boirina	≡
Broma	☾
Calabruix	☼
Calamarsa	☼
Calitja	∞
Fum	☼
Gebra	☼
Glaçada	☼
Halo lunar	☼
Halo solar	☼
Inversió tèrmica	
Llampecs	☼
Neu	☼
Neu al terra	☼
Pedregada	☼
Plugim	☼
Pluja de fang	
Pluja ip.	☼
Pols en suspensió	s
Precipitació	☉ 8
Rosada	☼
Tempesta	☼
Trons	☼
Vent	☼
Vent fort	☼
Xàfec	☼

DIES DE PRECIPITACIÓ	
< 0.1	
>=0.1	8
>=1.0	3
>=10	1
>=30	
Dia de pluja	4 11.3

**OBSERVATORI
METEOROLÒGIC**

DE

ARBÚCIES

Coordenades UTM

X=458565.7

Y=4629695.7

Fus=31



**PRECIPITACIÓ
INTENSITAT
mm/hora**

MES DE
AGOST

ANY
2021



meteoguilleries.cat

info@meteoguilleries.cat

www.meteoguilleries.cat

Dia	0:00	1:00	2:00	3:00	4:00	5:00	6:00	7:00	8:00	9:00	10:00	11:00	12:00	13:00	14:00	15:00	16:00	17:00	18:00	19:00	20:00	21:00	22:00	23:00	Total	Mit	
1		0.1																							0.1	0.1	
2																											
3																											
4											0.1					1.4	9.8									11.3	3.8
5				0.1																						0.1	0.1
6																											
7																											
8																											
9																											
10																											
11																											
12																											
13																											
14																											
15																											
16																											
17																											
18																0.4										0.4	0.4
19																0.2										0.2	0.2
20																											
21																											
22																											
23																											
24																											
25																			0.1	1.0						1.1	0.6
26																											
27																											
28																0.2										0.2	0.2
29																											
30																											
31																	0.8		0.1					0.1	1.0	0.3	
Total		0.1		0.1							0.1					2.2	10.6		0.2	1.0				0.1	14.4	5.7	
Mit		0.1		0.1							0.1					0.6	5.3		0.1	1.0				0.1	1.8	0.7	
Màx.		0.1		0.1							0.1					1.4	9.8		0.1	1.0				0.1	11.3	3.8	
Dia		1		5							4					4	4		25	25				31	4	4	
Min.		0.1		0.1							0.1					0.2	0.8		0.1	1.0				0.1	0.1	0.1	
Dia		1		5							4					19	31		25	25				31	1	1	

**OBSERVATORI
METEOROLÒGIC**

DE

ARBÚCIES

Coordenades UTM

X=458565.7

Y=4629695.7

Fus=31



RESUM MENSUAL

MES DE
AGOST

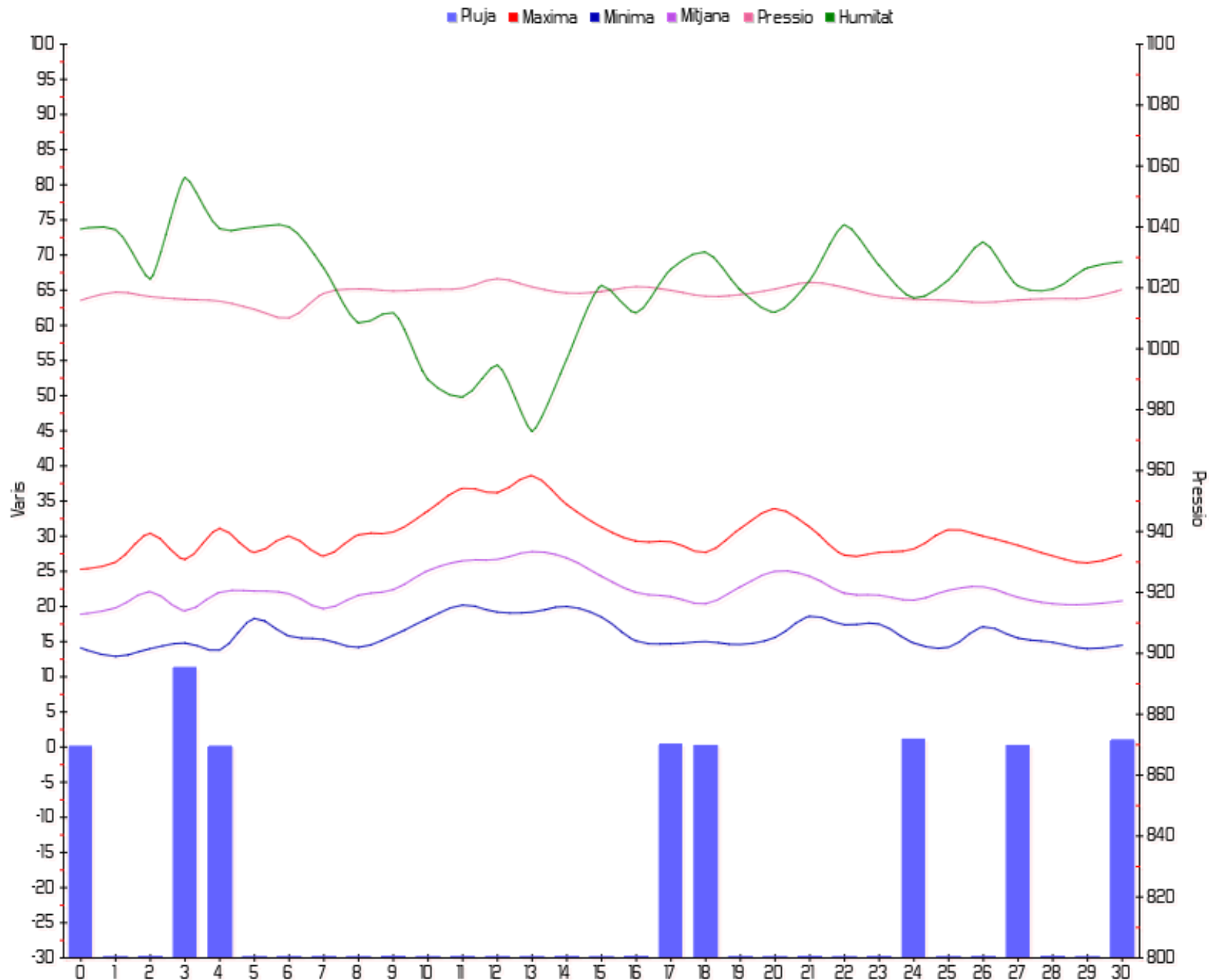
ANY
2021



meteoguilleries.cat

info@meteoguilleries.cat

www.meteoguilleries.cat



**OBSERVATORI
METEOROLÒGIC**

**DE
ARBÚCIES**

Coordenades UTM
X=458565.7
Y=4629695.7
Fus=31



**VENT
km/h**

**MES DE
AGOST**

**ANY
2021**



info@meteoguilleries.cat

www.meteoguilleries.cat

VELOCITAT DEL VENT-MITJANA

Dia	00:00 am	04:00 am	08:00 am	12:00 am	16:00 pm	20:00 pm
1	3.1	2.4	5.2	6.9	4.6	6.4
2	6.9	5.5	7.8	10.8	6.5	4.2
3	6.2	5.0	6.4	8.1	4.8	5.5
4	6.4	4.2	2.7	6.5	3.3	4.2
5	3.9	2.6	6.4	6.2	4.4	3.8
6	6.6	4.0	5.0	9.7	4.6	2.0
7	4.3	3.8	6.6	6.5	3.7	5.2
8	4.2	2.6	3.3	6.9	3.7	8.3
9	8.2	5.2	7.1	6.7	5.1	6.8
10	7.9	7.4	3.6	4.2	4.4	7.5

Suma	57.7	42.7	54.0	72.5	45.3	53.8
-------------	-------------	-------------	-------------	-------------	-------------	-------------

11	9.0	7.1	4.7	7.7	3.8	5.2
12	3.5	5.6	5.5	7.9	4.7	7.2
13	8.2	7.0	6.0	9.3	4.2	7.7
14	7.5	6.6	5.7	9.0	5.8	4.6
15	5.4	7.2	6.6	8.1	5.2	6.8
16	6.0	2.5	7.2	10.4	5.3	2.3
17	5.2	5.3	6.6	10.2	4.4	5.3
18	5.4	6.8	6.0	9.6	4.9	5.6
19	7.1	6.2	5.9	6.7	4.2	6.7
20	8.0	6.9	7.3	8.1	4.0	6.4

Suma	65.5	61.4	61.6	87.0	46.5	57.7
-------------	-------------	-------------	-------------	-------------	-------------	-------------

21	4.0	5.8	6.9	9.7	4.3	7.4
22	8.0	6.5	7.5	10.1	5.6	4.7
23	5.7	4.5	2.8	7.0	3.9	1.7
24	4.1	3.8	5.8	5.2	4.9	6.7
25	8.3	4.3	6.2	9.5	4.9	5.8
26	8.6	6.8	7.7	7.7	4.5	5.4
27	10.0	8.4	6.2	7.9	3.4	5.8
28	7.2	4.9	6.8	10.0	5.0	6.5
29	5.0	3.2	5.8	7.0	2.4	4.2
30	7.5	7.1	7.5	7.2	3.9	4.4
31	5.9	5.9	6.6	10.5	4.4	5.5

Suma	74.3	61.1	69.7	91.6	47.2	58.0
-------------	-------------	-------------	-------------	-------------	-------------	-------------

Total	197.5	165.2	185.3	251.1	139.0	169.5
Mit	6.4	5.3	6.0	8.1	4.5	5.5

VELOCITAT ABSOLUTA

Màxima	Hora	DIR MIT	DESVIACIÓ
27.5	12:50:00	223.6	26.8
43.4	15:50:00	215.6	21.6
30.3	14:05:00	215.2	25.6
25.4	13:05:00	225.4	23.0
23.6	11:50:00	235.2	26.2
28.2	13:35:00	38.3	21.5
27.5	13:05:00	222.6	23.7
28.2	14:10:00	217.2	21.5
23.3	13:50:00	222.8	19.7
18.3	06:20:00	208.3	20.5

275.7	2024.2°	230.1°
--------------	----------------	---------------

24.7	22:55:00	215.4	20.4
24.7	13:35:00	222.9	20.9
25.0	13:20:00	213.4	18.9
26.8	17:10:00	216.2	21.8
26.1	13:10:00	232.2	22.3
31.0	12:05:00	49.9	24.1
32.1	13:55:00	233.4	23.5
30.0	12:30:00	215.6	22.3
43.7	14:45:00	227.0	24.6
31.4	12:20:00	225.5	21.2

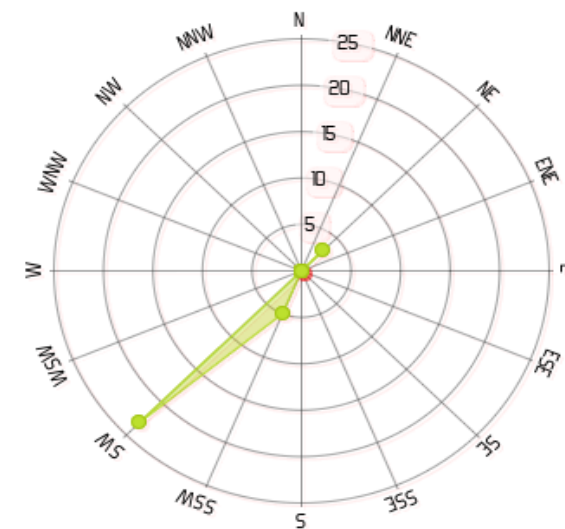
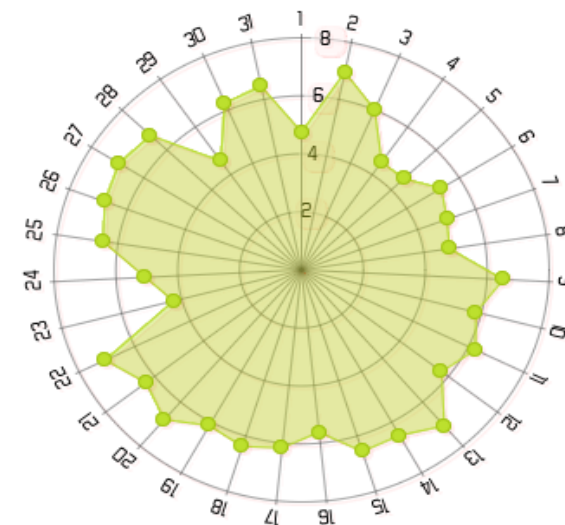
295.5	2051.5°	220.0°
--------------	----------------	---------------

32.1	14:00:00	217.9	23.6
38.1	12:50:00	38.7	22.4
21.2	13:05:00	216.6	20.3
26.5	16:10:00	221.1	23.2
29.6	20:05:00	216.9	23.3
26.1	12:35:00	216.3	21.4
25.0	12:00:00	211.6	21.4
30.7	13:25:00	220.3	22.2
28.9	10:55:00	217.6	21.8
30.7	12:20:00	212.2	21.3
32.5	14:35:00	211.3	22.6

321.4	2200.5°	243.5°
--------------	----------------	---------------

892.6	6276.2°	693.6°
28.8	202.5°	22.4°

DIRECCIÓ DOMINANT-VELOCITAT MITJANA



**OBSERVATORI
METEOROLÒGIC
DE
ARBÚCIES**

Coordenades UTM
X=458565.7
Y=4629695.7
Fus=31



**VELOCITAT
VENT
KM/H**

**MES DE
AGOST**

**ANY
2021**



meteoguilleries.cat

info@meteoguilleries.cat

www.meteoguilleries.cat

Dia	0:00	1:00	2:00	3:00	4:00	5:00	6:00	7:00	8:00	9:00	10:00	11:00	12:00	13:00	14:00	15:00	16:00	17:00	18:00	19:00	20:00	21:00	22:00	23:00	Total	Mit
1	3.1	2.1	3.4	3.7	2.2	1.7	2.4	3.5	6.6	3.0	6.5	4.8	7.5	6.8	5.6	7.5	5.9	4.0	3.2	5.2	7.4	6.1	6.2	5.8	114.0	4.8
2	6.6	6.4	7.5	7.1	7.4	7.8	4.4	2.4	5.5	6.9	8.6	10.2	10.2	10.1	11.2	11.8	8.2	9.2	6.6	2.2	2.8	3.8	5.4	4.8	167.0	7.0
3	6.9	7.4	4.7	5.9	7.0	6.5	2.3	4.3	6.0	6.8	6.5	6.3	6.9	7.3	9.4	9.0	7.1	5.8	2.6	3.7	4.5	5.4	6.9	5.1	144.1	6.0
4	5.5	6.0	7.3	6.6	5.6	3.1	4.1	4.0	1.9	2.5	2.8	3.6	6.1	7.5	7.3	5.0	3.0	1.8	4.0	4.5	4.0	4.5	3.8	4.6	108.9	4.5
5	3.0	2.8	4.2	5.7	3.7	3.1	0.6	3.0	3.7	6.2	7.3	8.6	5.9	7.0	6.6	5.6	6.4	6.5	3.5	1.2	2.2	2.4	3.9	6.6	109.4	4.6
6	5.6	5.2	8.1	7.5	6.3	5.3	2.9	1.5	2.5	3.4	6.0	8.0	10.1	9.8	10.0	9.1	9.3	5.0	2.6	1.7	2.2	0.5	1.8	3.8	127.9	5.3
7	4.0	4.6	4.4	4.3	4.2	5.6	2.8	2.6	6.0	6.6	6.0	7.9	7.0	7.6	5.3	6.0	5.8	2.7	4.5	1.8	3.0	6.6	5.6	5.4	120.4	5.0
8	4.8	3.4	4.0	4.8	3.0	3.2	2.4	1.8	2.7	4.8	4.1	1.6	2.5	5.2	9.4	10.5	5.2	3.0	1.8	4.9	7.3	8.2	8.8	8.9	116.1	4.8
9	9.0	8.0	8.1	7.9	7.5	7.5	1.6	4.2	7.9	6.3	7.1	7.1	5.8	9.1	6.9	5.1	7.7	5.0	2.7	5.1	6.0	6.6	7.4	7.2	156.7	6.5
10	8.2	7.5	6.4	9.4	8.5	9.3	7.7	4.3	3.4	5.1	3.3	2.6	4.1	5.2	3.7	3.7	5.6	1.9	4.0	6.2	6.4	7.6	7.2	8.6	139.9	5.8
11	7.8	9.5	9.4	9.4	9.1	9.9	6.9	2.6	3.1	3.3	4.1	8.3	8.0	7.4	7.3	8.2	6.9	2.9	1.0	4.4	3.8	4.1	6.5	6.3	150.2	6.3
12	3.2	1.8	4.7	4.4	7.9	6.6	5.0	2.9	1.9	5.6	6.5	8.1	7.5	10.9	7.2	5.8	5.3	3.5	3.1	6.8	7.2	6.2	6.4	9.1	137.5	5.7
13	8.6	8.2	8.5	7.6	9.7	8.7	7.6	2.2	3.2	5.9	7.3	7.7	9.8	9.9	9.8	7.8	6.1	2.5	2.1	6.3	6.6	7.2	8.3	8.7	170.1	7.1
14	9.2	6.9	7.3	6.8	9.2	7.8	7.1	2.4	4.0	5.2	6.6	7.1	9.5	9.5	8.6	8.4	7.3	6.5	3.2	6.0	3.9	6.7	4.7	2.9	156.7	6.5
15	6.2	3.5	4.4	7.7	9.2	8.7	7.9	3.2	4.4	6.5	7.2	8.2	8.6	8.5	8.0	7.4	7.9	6.6	2.3	4.0	5.0	7.7	6.6	7.8	157.4	6.6
16	7.2	6.1	5.7	5.2	3.9	2.5	1.1	2.7	5.8	6.3	6.6	10.0	9.9	10.0	10.6	11.3	7.3	6.1	4.1	3.8	3.2	1.4	1.9	2.8	135.0	5.6
17	4.3	6.5	5.4	4.8	4.2	2.3	7.2	7.6	6.2	5.7	6.1	8.4	11.2	9.9	10.2	9.4	7.9	4.5	2.3	2.9	4.7	5.9	5.1	5.3	147.9	6.2
18	5.6	4.8	6.5	4.8	7.2	5.4	6.4	8.0	3.8	5.8	7.5	6.8	11.4	10.8	8.8	7.4	8.7	5.2	3.6	2.2	3.9	5.8	6.5	6.1	153.2	6.4
19	7.3	6.6	6.1	8.3	8.1	8.2	4.6	3.9	5.0	4.2	6.4	8.2	6.6	5.7	8.9	5.8	4.4	4.7	2.8	5.0	3.5	6.3	7.3	9.7	147.3	6.1
20	7.8	6.0	9.1	9.1	8.3	8.5	7.7	3.3	7.0	6.2	7.6	8.5	11.4	9.1	6.0	5.8	5.9	5.0	1.9	3.3	5.1	6.2	7.0	7.4	163.3	6.8
21	7.1	4.9	3.0	1.0	1.9	7.2	8.1	6.0	5.3	7.1	7.9	7.4	9.1	10.6	10.2	8.8	5.8	4.5	2.7	4.3	6.4	5.9	7.9	9.3	152.5	6.4
22	8.9	8.2	7.8	7.2	7.9	7.2	7.1	4.0	6.3	5.4	8.8	9.4	10.6	10.8	9.8	9.3	10.9	6.9	2.9	1.6	2.8	4.4	5.0	6.4	169.5	7.1
23	6.3	6.2	4.9	5.5	6.6	5.1	4.6	1.7	3.1	2.8	2.0	3.2	6.3	7.0	8.0	6.5	7.0	4.4	2.6	1.8	1.1	1.4	1.5	2.9	102.5	4.3
24	2.2	5.1	5.5	3.4	4.5	4.5	3.3	2.8	4.8	7.7	5.7	4.9	4.6	5.1	5.4	5.6	9.3	6.5	1.1	2.6	5.5	5.7	6.7	8.9	121.2	5.1
25	10.0	7.7	8.4	7.3	6.5	4.9	3.6	2.0	2.8	6.0	8.5	7.7	9.4	10.3	8.7	9.6	6.6	3.9	2.9	6.0	6.8	4.2	6.1	6.1	155.8	6.5
26	7.7	9.8	8.3	8.6	7.8	8.8	7.3	3.3	5.7	7.3	8.6	9.2	8.5	8.1	5.5	8.6	8.0	3.3	2.2	4.5	4.6	4.6	5.4	7.0	162.6	6.8
27	7.7	10.8	10.9	10.5	10.7	10.4	8.9	3.7	5.1	5.8	6.8	7.0	9.0	7.1	8.9	6.8	5.8	4.4	2.6	1.0	4.1	5.6	6.1	7.3	166.7	6.9
28	6.1	7.9	7.3	7.3	7.0	5.2	4.1	3.4	5.0	6.4	6.8	9.1	10.7	9.8	10.1	9.4	6.9	5.8	3.6	3.9	6.3	6.2	6.2	7.3	161.5	6.7
29	5.9	6.2	3.9	3.9	4.6	4.2	1.0	2.9	4.2	4.6	7.4	6.9	6.3	8.1	8.0	5.6	3.7	3.8	0.8	1.3	2.3	3.0	4.7	6.9	109.8	4.6
30	6.4	6.4	9.0	8.2	7.2	9.7	9.3	2.4	4.4	8.0	7.6	10.0	11.3	6.1	4.5	6.8	5.5	4.9	3.2	1.9	4.1	3.3	4.2	6.1	150.4	6.3
31	5.8	5.3	6.5	6.0	6.5	7.5	7.2	2.4	3.9	6.8	7.3	8.4	9.3	10.3	11.9	10.5	6.1	3.8	4.1	3.8	5.0	6.1	4.4	6.3	155.0	6.5
Total	197.9	191.6	200.4	199.9	203.2	196.3	156.9	104.5	141.2	174.2	201.0	224.9	254.7	260.3	251.2	238.0	207.6	144.4	90.5	113.5	141.6	159.6	175.6	201.3	4430.4	184.6
Mit	6.4	6.2	6.5	6.4	6.6	6.3	5.1	3.4	4.6	5.6	6.5	7.3	8.2	8.4	8.1	7.7	6.7	4.7	2.9	3.7	4.6	5.1	5.7	6.5	142.9	6.0
Màx.	10.0	10.8	10.9	10.5	10.7	10.4	9.3	8.0	7.9	8.0	8.8	10.2	11.4	10.9	11.9	11.8	10.9	9.2	6.6	6.8	7.4	8.2	8.8	9.7	170.1	7.1
Dia	25	27	27	27	27	27	30	18	9	30	22	2	20	12	31	2	22	2	2	12	1	8	8	19	13	13
Min.	2.2	1.8	3.0	1.0	1.9	1.7	0.6	1.5	1.9	2.5	2.0	1.6	2.5	5.1	3.7	3.7	3.0	1.8	0.8	1.0	1.1	0.5	1.5	2.8	102.5	4.3
Dia	24	12	21	21	21	1	5	6	12	4	23	8	8	24	10	10	4	4	29	27	23	6	23	16	23	23

**OBSERVATORI
METEOROLÒGIC****DE****ARBÚCIES**

Coordenades UTM

X=458565.7

Y=4629695.7

Fus=31

**RESUM DE
TEMPERATURES
PRESSIÓ
HUMITAT
PLUJA
Evaporació**MES DE
AGOSTANY
2021

meteoguilleries.cat

info@meteoguilleries.cat

www.meteoguilleries.cat

TEMPERATURES

Dia	Màxima	Mínima	Oscil·lació	Mitjana
1	25.3º	14.1º	11.2º	18.9º
2	26.3º	12.9º	13.4º	19.8º
3	30.4º	14.0º	16.4º	22.1º
4	26.7º	14.8º	11.9º	19.4º
5	31.1º	13.8º	17.3º	22.0º
6	27.7º	18.3º	9.4º	22.2º
7	30.0º	15.8º	14.2º	21.8º
8	27.2º	15.3º	11.9º	19.7º
9	30.2º	14.2º	16.0º	21.6º
10	30.6º	15.9º	14.7º	22.4º

Suma	285.5º	149.1º	136.4º	209.9º
-------------	---------------	---------------	---------------	---------------

11	33.6º	18.3º	15.3º	25.1º
12	36.8º	20.2º	16.6º	26.5º
13	36.2º	19.2º	17.0º	26.7º
14	38.6º	19.2º	19.4º	27.8º
15	34.5º	20.0º	14.5º	26.9º
16	31.3º	18.5º	12.8º	24.3º
17	29.3º	15.1º	14.2º	22.0º
18	29.2º	14.7º	14.5º	21.4º
19	27.7º	15.0º	12.7º	20.4º
20	31.1º	14.6º	16.5º	22.8º

Suma	328.3º	174.8º	153.5º	243.9º
-------------	---------------	---------------	---------------	---------------

21	33.9º	15.6º	18.3º	25.0º
22	31.3º	18.6º	12.7º	24.3º
23	27.3º	17.4º	9.9º	21.9º
24	27.7º	17.5º	10.2º	21.6º
25	28.2º	14.8º	13.4º	20.9º
26	30.9º	14.2º	16.7º	22.3º
27	30.0º	17.1º	12.9º	22.8º
28	28.7º	15.5º	13.2º	21.3º
29	27.2º	14.9º	12.3º	20.4º
30	26.2º	14.0º	12.2º	20.3º
31	27.4º	14.5º	12.9º	20.8º

Suma	318.8º	174.1º	144.7º	241.6º
-------------	---------------	---------------	---------------	---------------

Total	932.6º	498.0º	434.6º	695.4º
--------------	---------------	---------------	---------------	---------------

Mit	30.1º	16.1º	14.0º	22.4º
------------	--------------	--------------	--------------	--------------

TEMPERATURA AMBIENT A: ºC

00:00 am	04:00 am	08:00 am	12:00 am	16:00 pm	20:00 pm
14.7º	15.5º	22.0º	24.4º	20.6º	16.1º
14.7º	15.5º	24.2º	24.4º	22.3º	18.0º
14.9º	17.3º	26.9º	29.2º	25.1º	19.3º
18.6º	18.7º	22.8º	23.2º	17.6º	15.2º
14.4º	15.9º	25.8º	29.4º	25.0º	21.6º
19.0º	19.7º	24.6º	26.7º	23.0º	20.4º
17.3º	18.7º	27.7º	26.4º	23.4º	17.4º
15.6º	17.3º	22.1º	25.5º	21.2º	16.5º
15.0º	17.6º	25.2º	28.6º	24.7º	18.6º
16.8º	18.6º	25.9º	27.9º	25.7º	19.7º

160.9º	175.0º	247.1º	265.6º	228.6º	182.8º
---------------	---------------	---------------	---------------	---------------	---------------

18.9º	20.4º	30.4º	31.7º	26.7º	22.6º
21.6º	22.2º	33.1º	33.2º	27.4º	21.5º
20.4º	21.8º	33.0º	35.0º	27.6º	22.1º
20.4º	22.2º	33.5º	37.8º	30.6º	22.5º
21.3º	24.0º	32.5º	33.2º	28.1º	22.5º
20.8º	20.6º	28.6º	29.1º	25.1º	21.7º
17.8º	18.3º	25.9º	28.4º	23.8º	17.9º
16.0º	17.4º	26.2º	27.7º	23.2º	17.9º
16.4º	17.3º	25.1º	25.1º	21.5º	17.2º
16.0º	17.8º	27.0º	29.8º	26.0º	20.1º

189.5º	202.0º	295.2º	311.0º	260.1º	206.1º
---------------	---------------	---------------	---------------	---------------	---------------

17.2º	21.3º	30.1º	32.9º	27.6º	21.1º
19.7º	20.7º	29.0º	30.6º	25.2º	21.1º
18.4º	18.9º	23.7º	26.3º	22.9º	21.0º
18.8º	19.2º	24.6º	26.3º	22.2º	18.3º
16.9º	17.9º	25.7º	25.9º	22.3º	16.7º
14.9º	17.0º	27.9º	29.4º	25.1º	19.7º
18.0º	19.2º	27.8º	27.7º	24.0º	20.1º
17.8º	17.8º	25.8º	27.0º	22.4º	16.7º
16.4º	17.5º	24.2º	25.1º	21.4º	17.6º
15.8º	16.3º	24.6º	24.7º	22.2º	18.3º
18.8º	18.7º	25.7º	25.7º	20.0º	15.9º

192.5º	204.6º	289.0º	301.6º	255.1º	206.5º
---------------	---------------	---------------	---------------	---------------	---------------

542.9º	581.5º	831.2º	878.2º	743.8º	595.4º
---------------	---------------	---------------	---------------	---------------	---------------

17.5º	18.8º	26.8º	28.3º	24.0º	19.2º
--------------	--------------	--------------	--------------	--------------	--------------

PRESSIÓ**HUMITAT****PLUJA**

Mitjana HPA	Mitjana %	LITRES m2
1015.9	73.7	0.1
1018.6	73.6	0.0
1017.1	66.6	0.0
1016.2	81.0	11.3
1015.6	73.8	0.1
1013.0	74.0	0.0
1010.1	74.0	0.0
1018.2	68.1	0.0
1019.6	60.4	0.0
1019.0	61.8	0.0

10163.4	707.0	11.5 -
----------------	--------------	---------------

1019.5	52.3	0.0
1019.9	49.8	0.0
1023.0	54.4	0.0
1020.3	44.9	0.0
1018.3	55.2	0.0
1018.8	65.7	0.0
1020.4	61.8	0.0
1019.2	68.0	0.4
1017.3	70.4	0.2
1017.8	65.0	0.0

10194.4	587.5	0.6 -
----------------	--------------	--------------

1019.6	61.9	0.0
1021.8	66.4	0.0
1020.1	74.3	0.0
1017.4	68.5	0.0
1016.3	63.9	1.1
1015.9	66.5	0.0
1015.2	71.8	0.0
1016.0	65.6	0.2
1016.5	65.2	0.0
1016.7	68.2	0.0
1019.5	69.0	1.0

11195.0	741.3	2.3 -
----------------	--------------	--------------

31552.8	2035.7	14.4 -
----------------	---------------	---------------

1017.8	65.7	0.5
---------------	-------------	------------

OBSERVATORI METEOROLÒGIC

DE ARBÚCIES

Coordenades UTM
X=458565.7
Y=4629695.7
Fus=31



RADIACIÓ SOLAR WM2

MES DE AGOST

ANY
2021



meteoguilleries.cat

info@meteoguilleries.cat

www.meteoguilleries.cat

Dia	0:00	1:00	2:00	3:00	4:00	5:00	6:00	7:00	8:00	9:00	10:00	11:00	12:00	13:00	14:00	15:00	16:00	17:00	18:00	19:00	20:00	21:00	22:00	23:00	Total	Mit
1					1.9	18.3	98.0	427.5	649.1	591.7	724.6	463.4	588.7	761.5	391.4	496.6	151.2	67.9	20.6	0.5					5452.6	340.8
2		0.0			1.0	58.7	177.6	376.3	605.4	798.0	939.9	753.5	733.3	374.3	716.4	518.3	336.3	116.8	34.1	0.8	0.0				6540.6	363.4
3					0.7	55.7	224.8	420.9	576.4	721.9	765.5	556.5	802.2	652.4	763.9	587.7	348.0	90.1	21.3	0.1					6587.9	411.7
4					0.1	11.0	62.1	86.9	178.7	252.4	364.2	306.2	823.7	382.0	116.9	19.6	42.1	113.3	25.0	0.8					2784.8	174.0
5					0.5	47.8	232.7	426.7	600.3	736.9	852.3	918.0	953.8	910.0	552.9	265.9	147.2	68.4	24.2	0.4					6737.9	421.1
6					0.6	26.3	62.6	129.4	211.6	380.9	765.7	870.3	861.3	856.9	754.1	601.7	367.7	62.8	29.6	0.2	0.1				5981.6	351.9
7					0.6	50.1	225.7	415.3	593.8	764.5	814.6	651.0	503.7	318.2	263.3	83.2	82.6	83.5	17.7	0.5					4868.4	304.3
8					0.2	43.4	198.3	149.8	286.3	255.1	245.6	244.3	430.9	623.3	617.2	425.6	146.2	46.5	15.2	0.0					3727.9	233.0
9					0.3	51.2	219.3	408.6	527.7	369.9	653.5	459.8	812.8	759.7	519.4	367.5	275.5	86.2	31.8	0.1					5543.1	346.4
10					0.1	35.7	151.9	380.9	440.0	344.2	267.3	438.3	306.2	250.4	350.4	540.0	328.8	97.6	27.6						3959.1	263.9
11					0.1	30.5	116.0	246.0	380.6	614.1	740.6	671.3	673.6	750.7	578.5	437.2	283.1	104.9	21.5				0.2	0.1	5649.1	332.3
12		0.1	0.1	0.1	0.3	26.4	131.2	231.6	538.2	698.7	806.3	854.0	867.3	793.2	407.2	382.5	371.6	85.2	24.7	0.0					6218.4	327.3
13					0.1	37.0	187.9	376.1	552.6	713.0	822.4	875.7	866.8	796.8	691.8	534.0	340.5	70.9	19.1						6884.6	459.0
14		0.0		0.0	0.1	30.1	171.8	352.9	528.1	681.6	788.2	833.3	860.3	793.9	682.4	521.3	322.8	95.6	25.0	0.0					6687.3	371.5
15	0.2	0.1			0.0	39.5	196.6	313.0	523.4	676.2	746.6	801.8	805.4	745.2	656.4	493.5	295.4	83.5	29.6	0.2					6406.4	355.9
16					0.1	27.4	148.7	310.5	532.9	710.0	828.8	642.2	849.9	663.6	595.8	527.8	360.6	82.9	16.3						6297.3	419.8
17		0.0	0.0		0.0	34.9	198.6	395.4	575.0	734.4	838.4	896.1	895.8	825.2	715.6	552.8	360.1	73.7	13.1						7108.9	418.2
18						33.3	191.2	389.8	568.7	726.7	837.2	892.8	886.3	823.2	713.4	545.1	328.5	58.3	14.7						7009.2	500.7
19						14.6	162.2	379.7	388.9	546.3	805.9	814.0	495.9	493.6	111.4	154.7	367.3	72.2	10.9						4817.6	344.1
20						28.8	180.1	376.4	556.6	710.3	812.9	872.3	879.0	730.4	735.0	545.5	333.0	87.5	12.1						6859.8	490.0
21						29.1	175.2	362.9	540.2	700.8	814.9	867.7	869.1	776.8	695.1	525.8	340.8	95.1	10.4						6803.8	486.0
22						26.2	158.8	342.7	522.7	668.0	789.6	854.8	854.1	792.5	672.4	500.0	313.6	92.9	11.4						6599.8	471.4
23						18.4	57.1	111.3	162.1	171.0	218.1	338.1	340.5	574.0	357.1	274.9	92.3	52.9	7.6				0.0		2775.2	185.0
24			0.0			10.2	152.7	190.2	358.9	647.9	346.1	484.3	443.8	220.0	353.8	175.3	80.5	20.6	2.9						3487.2	232.5
25					0.0	9.6	97.6	226.6	446.4	689.4	768.2	815.4	618.6	407.2	369.1	296.5	161.6	25.2	0.0	0.8	1.8	0.0			4934.0	274.1
26		0.1	0.5	0.1		23.5	156.9	348.4	535.2	702.6	820.3	885.8	849.2	662.6	589.5	231.5	244.4	73.6	9.2						6133.4	360.8
27						15.6	150.5	355.1	545.7	722.6	657.4	684.3	502.7	372.2	596.4	242.4	72.6	49.0	6.1		0.0				4972.6	331.5
28						20.4	152.5	318.4	506.7	612.1	756.8	698.8	895.9	785.8	604.4	200.3	124.3	43.6	5.4						5725.4	409.0
29		0.1		0.0		7.3	66.0	258.7	416.6	345.7	490.6	413.9	434.9	308.4	204.1	133.6	59.8	14.7	2.1						3156.6	197.3
30						26.1	155.0	351.8	535.6	671.4	823.9	684.4	442.9	284.0	204.9	376.9	168.6	77.2	8.4					0.0	4811.2	320.7
31						12.5	150.3	334.1	520.3	729.4	674.3	710.3	567.8	632.4	469.9	323.0	67.3	41.4	2.6						5235.5	374.0
Total	0.2	0.3	0.6	0.3	6.6	899.4	4810.0	9793.7	14904.5	18687.7	21580.4	21252.3	21716.3	19120.1	16050.1	11880.3	7314.1	2233.7	500.0	4.4	1.9	0.0	0.2	0.1	170757.0	10871.6
Mit	0.2	0.0	0.1	0.1	0.4	29.0	155.2	315.9	480.8	602.8	696.1	685.6	700.5	616.8	517.7	383.2	235.9	72.1	16.1	0.3	0.5	0.0	0.1	0.1	5508.3	350.7
Màx.	0.2	0.1	0.5	0.1	1.9	58.7	232.7	427.5	649.1	798.0	939.9	918.0	953.8	910.0	763.9	601.7	371.6	116.8	34.1	0.8	1.8	0.0	0.2	0.1	7108.9	500.7
Dia	15	29	26	26	1	2	5	1	1	2	2	5	5	5	3	6	12	2	2	25	25	25	11	11	17	18
Min.	0.2	0.0	0.0	0.0	0.0	7.3	57.1	86.9	162.1	171.0	218.1	244.3	306.2	220.0	111.4	19.6	42.1	14.7	0.0	0.0	0.0	0.0	0.0	0.0	2775.2	174.0
Dia	15	2	17	14	15	29	23	4	23	23	23	8	10	24	19	4	4	29	25	12	2	25	23	30	23	4