

**OBSERVATORI
METEOROLÒGIC**

**DE
ARBÚCIES**

Coordenades UTM
X=458565.7
Y=4629695.7
Fus=31



**TEMPERATURES
°C**

MES DE
JULIOL

ANY
2021



info@meteoguilleries.cat

www.meteoguilleries.cat

Dia	00:00	04:00	08:00	12:00	16:00	20:00
-----	-------	-------	-------	-------	-------	-------

1	15.7º	18.5º	27.0º	29.3º	24.6º	18.8º
2	17.9º	21.2º	28.8º	32.3º	28.3º	19.7º
3	17.6º	20.5º	29.8º	28.7º	26.4º	20.5º
4	18.4º	20.4º	27.0º	23.7º	22.9º	17.9º
5	16.0º	19.7º	29.4º	33.4º	27.9º	19.5º
6	16.5º	19.9º	27.5º	26.2º	24.2º	20.2º
7	17.8º	19.6º	23.9º	27.2º	25.5º	18.4º
8	16.0º	17.5º	23.7º	25.8º	21.9º	16.5º
9	14.5º	17.1º	26.4º	27.4º	23.8º	18.0º
10	15.3º	18.5º	29.4º	33.5º	29.5º	20.8º

Suma	165.7º	192.8º	273.1º	287.6º	254.9º	190.1º
-------------	---------------	---------------	---------------	---------------	---------------	---------------

11	17.9º	19.8º	28.8º	30.8º	27.0º	24.3º
12	19.6º	20.3º	27.4º	26.0º	23.7º	16.2º
13	12.9º	15.5º	23.5º	23.7º	21.4º	15.4º
14	13.1º	17.0º	24.0º	23.2º	18.8º	16.9º
15	16.2º	17.3º	24.1º	24.8º	20.6º	19.3º
16	17.0º	18.3º	25.5º	27.2º	24.1º	18.7º
17	16.2º	18.8º	27.4º	29.0º	25.0º	19.4º
18	17.2º	19.9º	28.1º	29.1º	26.8º	21.4º
19	19.0º	22.3º	31.6º	33.0º	28.5º	21.9º
20	21.4º	22.6º	31.9º	34.3º	30.4º	22.5º

Suma	170.3º	191.9º	272.2º	281.0º	246.4º	195.9º
-------------	---------------	---------------	---------------	---------------	---------------	---------------

21	22.2º	22.4º	31.7º	32.1º	28.7º	21.1º
22	20.6º	22.5º	33.6º	37.1º	31.0º	20.8º
23	22.8º	23.0º	35.4º	36.1º	30.5º	21.6º
24	19.4º	21.0º	29.0º	30.8º	27.3º	19.8º
25	17.2º	20.6º	28.6º	28.1º	24.2º	19.2º
26	18.1º	20.2º	27.0º	26.8º	21.7º	17.8º
27	15.9º	17.5º	27.9º	31.1º	26.5º	18.7º
28	17.2º	20.1º	26.9º	28.4º	23.8º	18.4º
29	17.3º	19.7º	28.6º	32.6º	28.3º	19.5º
30	17.1º	20.0º	29.7º	29.3º	24.9º	21.0º
31	19.6º	20.4º	27.1º	26.1º	22.5º	17.4º

Suma	207.3º	227.3º	325.3º	338.5º	289.3º	215.2º
-------------	---------------	---------------	---------------	---------------	---------------	---------------

Total	543.3º	612.0º	870.6º	907.1º	790.5º	601.2º
Mit	17.5º	19.7º	28.1º	29.3º	25.5º	19.4º

Màxima	Hora	Mínima	Hora	Oscil·lació	Mitjana
--------	------	--------	------	-------------	---------

30.1º	14:20	15.1º	01:45	15.0º	22.3º
33.4º	15:25	17.7º	02:35	15.7º	24.7º
31.8º	11:15	16.5º	04:55	15.3º	23.9º
28.7º	10:00	16.6º	23:25	12.1º	21.7º
34.3º	14:25	15.4º	04:45	18.9º	24.3º
29.1º	10:20	16.0º	04:10	13.1º	22.4º
29.2º	16:30	16.3º	23:55	12.9º	22.1º
28.8º	12:50	15.1º	23:40	13.7º	20.2º
29.4º	11:50	13.2º	04:35	16.2º	21.2º
34.4º	13:05	14.3º	04:05	20.1º	24.5º

309.2º		156.2º		153.0º	227.3º
---------------	--	---------------	--	---------------	---------------

31.6º	14:15	16.3º	04:40	15.3º	24.7º
29.1º	09:50	13.7º	23:45	15.4º	22.2º
26.0º	12:20	11.5º	04:00	14.5º	18.7º
26.0º	10:25	12.4º	03:40	13.6º	18.9º
27.2º	11:50	14.6º	04:40	12.6º	20.4º
28.0º	13:45	15.1º	04:30	12.9º	21.8º
29.8º	12:15	15.2º	04:00	14.6º	22.6º
29.7º	11:35	15.8º	03:55	13.9º	23.7º
34.3º	13:20	17.7º	01:55	16.6º	26.1º
35.1º	15:50	19.1º	04:50	16.0º	27.2º

296.8º		151.4º		145.4º	226.3º
---------------	--	---------------	--	---------------	---------------

33.5º	11:50	18.8º	04:25	14.7º	26.4º
38.3º	13:05	18.4º	00:15	19.9º	27.6º
37.5º	10:45	18.4º	01:25	19.1º	28.2º
31.9º	12:30	17.9º	23:55	14.0º	24.6º
30.0º	11:40	16.3º	04:40	13.7º	23.0º
28.3º	09:45	16.8º	23:50	11.5º	21.9º
32.3º	13:25	15.5º	02:35	16.8º	23.0º
29.7º	14:00	16.4º	02:55	13.3º	22.5º
33.6º	14:20	16.8º	04:50	16.8º	24.3º
32.0º	12:10	16.3º	02:00	15.7º	23.6º
29.0º	10:40	15.5º	23:55	13.5º	22.2º

356.1º		187.1º		169.0º	267.3º
---------------	--	---------------	--	---------------	---------------

962.1º		494.7º		467.4º	720.9º
31.0º		16.0º		15.1º	23.3º

**OBSERVATORI
METEOROLÒGIC
DE
ARBÚCIES**

Coordenades UTM
X=458565.7
Y=4629695.7
Fus=31



**TEMPERATURES
°C**

MES DE
JULIOL

ANY
2021



meteoguilleries.cat

info@meteoguilleries.cat

www.meteoguilleries.cat

Dia	0:00	1:00	2:00	3:00	4:00	5:00	6:00	7:00	8:00	9:00	10:00	11:00	12:00	13:00	14:00	15:00	16:00	17:00	18:00	19:00	20:00	21:00	22:00	23:00	Mit
1	16.0°	15.3°	15.5°	15.9°	15.7°	16.4°	19.3°	22.5°	24.5°	26.4°	28.2°	28.9°	29.2°	29.7°	29.7°	28.7°	26.5°	25.3°	24.2°	22.3°	20.0°	18.9°	18.3°	18.0°	22.3°
2	18.0°	18.0°	17.9°	17.9°	18.0°	18.9°	22.0°	25.7°	27.3°	28.1°	29.6°	30.4°	31.8°	32.0°	32.5°	33.1°	32.1°	30.2°	27.2°	23.5°	21.2°	19.7°	19.1°	18.8°	24.7°
3	18.4°	17.6°	17.4°	16.8°	16.9°	17.9°	21.9°	25.3°	27.9°	29.4°	30.4°	31.6°	31.0°	29.1°	27.6°	27.3°	27.6°	27.6°	26.4°	23.8°	21.7°	21.0°	19.9°	19.3°	23.9°
4	19.0°	18.6°	18.3°	17.8°	17.4°	18.4°	20.8°	25.1°	27.5°	28.1°	27.6°	24.9°	23.5°	23.9°	23.9°	23.4°	23.3°	23.3°	23.1°	21.9°	19.3°	18.0°	17.3°	16.9°	21.7°
5	16.3°	15.9°	16.0°	15.8°	15.6°	16.8°	21.1°	25.3°	27.1°	28.8°	30.1°	31.7°	33.6°	33.6°	33.2°	33.3°	31.4°	29.7°	26.9°	23.7°	21.2°	19.9°	19.0°	17.8°	24.3°
6	16.8°	16.8°	16.3°	16.3°	16.1°	17.2°	20.7°	25.7°	26.9°	26.8°	28.2°	28.2°	27.3°	26.1°	25.9°	25.5°	25.1°	24.5°	23.9°	23.2°	21.8°	20.6°	19.7°	18.7°	22.4°
7	17.9°	17.5°	17.9°	17.9°	17.8°	18.4°	19.9°	22.0°	22.8°	23.5°	24.6°	24.8°	26.1°	26.8°	27.6°	28.2°	28.7°	27.2°	24.4°	21.9°	20.1°	18.8°	17.7°	16.9°	22.0°
8	16.3°	15.8°	16.0°	16.1°	16.4°	16.7°	17.6°	19.2°	20.7°	22.4°	24.9°	27.0°	28.1°	27.0°	24.5°	23.6°	23.8°	22.9°	21.3°	19.6°	17.8°	16.8°	16.0°	15.4°	20.2°
9	14.9°	14.5°	14.4°	14.1°	13.4°	14.3°	18.4°	22.2°	24.1°	25.5°	27.2°	28.8°	28.0°	27.8°	26.9°	27.0°	25.8°	24.6°	22.8°	21.9°	19.6°	18.3°	17.3°	16.6°	21.2°
10	16.1°	15.5°	15.0°	14.7°	14.6°	16.0°	20.1°	23.5°	26.8°	28.7°	30.3°	31.8°	33.2°	34.0°	33.1°	33.7°	33.8°	31.7°	27.6°	25.0°	22.2°	21.0°	20.2°	19.7°	24.5°
11	19.1°	18.3°	17.3°	16.9°	16.6°	17.5°	21.1°	23.9°	26.3°	28.7°	30.0°	30.1°	30.4°	30.7°	31.3°	30.7°	29.6°	28.5°	26.3°	23.4°	21.6°	22.6°	27.0°	25.9°	24.7°
12	22.6°	19.9°	18.4°	17.4°	17.3°	18.3°	20.9°	24.8°	27.4°	28.2°	27.6°	26.3°	25.8°	26.3°	26.2°	25.7°	26.1°	25.1°	23.0°	20.7°	18.4°	16.8°	15.5°	14.2°	22.2°
13	13.4°	13.1°	12.9°	12.0°	11.7°	13.3°	16.9°	20.4°	22.1°	23.0°	23.8°	25.0°	25.0°	23.8°	23.1°	22.8°	23.1°	22.2°	21.2°	19.1°	16.9°	15.4°	14.8°	14.4°	18.7°
14	13.6°	13.1°	13.0°	12.7°	13.1°	15.1°	18.4°	21.5°	22.8°	24.0°	24.9°	24.4°	24.5°	23.8°	22.7°	21.9°	19.9°	18.8°	18.4°	18.2°	17.3°	17.0°	16.8°	16.6°	18.9°
15	16.6°	16.5°	16.1°	15.4°	14.8°	15.4°	17.8°	21.1°	22.0°	24.0°	24.9°	25.5°	25.5°	26.1°	24.4°	23.1°	21.8°	20.6°	20.3°	19.9°	19.5°	19.6°	19.1°	18.8°	20.4°
16	18.1°	17.6°	16.5°	15.7°	15.3°	15.9°	19.2°	22.8°	24.8°	25.2°	25.8°	26.1°	27.1°	27.6°	26.7°	27.2°	25.5°	24.7°	23.9°	22.4°	20.6°	19.1°	18.1°	17.0°	21.8°
17	16.4°	16.4°	16.2°	15.8°	15.3°	16.3°	19.7°	23.8°	25.4°	26.9°	28.4°	29.0°	29.3°	29.5°	28.8°	28.2°	27.1°	26.2°	24.7°	22.1°	20.2°	19.5°	19.2°	18.7°	22.6°
18	18.0°	17.3°	17.1°	16.3°	16.3°	17.7°	21.0°	24.8°	26.7°	27.7°	28.7°	29.2°	29.1°	29.1°	29.2°	29.2°	29.1°	28.4°	26.4°	23.2°	21.5°	21.2°	21.6°	21.3°	23.7°
19	20.9°	18.5°	18.1°	18.5°	19.1°	18.9°	23.0°	28.2°	30.2°	30.9°	32.2°	33.0°	33.2°	33.3°	32.9°	32.7°	31.8°	29.8°	27.7°	24.8°	22.5°	21.5°	22.0°	21.6°	26.1°
20	20.6°	20.6°	21.8°	22.4°	20.1°	20.4°	22.9°	27.0°	29.9°	31.3°	32.7°	33.9°	34.3°	34.1°	34.4°	34.4°	33.4°	31.2°	29.9°	26.9°	24.9°	22.9°	21.3°	20.8°	27.2°
21	21.8°	24.1°	22.5°	20.3°	19.2°	19.7°	23.0°	27.6°	30.3°	31.2°	32.4°	32.8°	32.5°	31.8°	32.1°	32.1°	31.8°	30.9°	27.9°	24.1°	22.7°	21.3°	20.6°	19.9°	26.4°
22	18.6°	19.5°	21.7°	22.4°	19.5°	19.7°	23.3°	27.3°	30.6°	32.8°	34.5°	36.5°	37.5°	37.4°	37.0°	36.4°	35.3°	33.9°	29.4°	25.4°	23.0°	21.2°	19.9°	19.1°	27.6°
23	19.0°	19.4°	27.8°	24.9°	21.0°	20.1°	23.1°	27.8°	32.0°	35.5°	36.9°	37.2°	36.9°	36.5°	35.7°	35.1°	34.1°	32.3°	30.2°	25.4°	22.8°	21.9°	21.1°	20.5°	28.2°
24	20.0°	19.8°	19.1°	18.8°	18.4°	18.8°	21.5°	25.3°	27.2°	28.4°	29.6°	30.9°	31.6°	30.9°	30.6°	30.2°	29.9°	28.3°	27.0°	23.9°	21.5°	20.0°	19.2°	18.4°	24.5°
25	17.8°	17.4°	16.8°	16.7°	16.4°	17.7°	22.4°	26.1°	27.5°	28.7°	29.1°	29.0°	28.6°	28.0°	27.9°	27.9°	26.4°	25.3°	23.9°	21.4°	20.2°	19.5°	18.6°	18.5°	23.0°
26	18.1°	18.3°	18.2°	17.7°	17.8°	18.8°	20.4°	23.8°	26.7°	27.0°	27.4°	26.8°	27.4°	27.6°	26.8°	25.5°	25.1°	23.8°	19.4°	18.7°	18.3°	18.1°	17.6°	17.1°	21.9°
27	16.4°	15.9°	15.6°	15.6°	15.7°	16.0°	18.0°	20.6°	24.8°	27.2°	29.1°	30.6°	31.3°	31.6°	30.7°	30.8°	30.6°	28.6°	24.9°	21.9°	20.3°	19.0°	18.1°	17.5°	22.9°
28	17.8°	17.6°	16.9°	16.7°	17.5°	18.5°	21.0°	23.4°	24.6°	26.5°	27.9°	28.5°	28.3°	28.8°	28.5°	28.1°	26.9°	24.4°	22.8°	20.9°	19.4°	18.6°	18.0°	17.8°	22.5°
29	17.6°	17.3°	17.2°	17.2°	17.1°	17.4°	20.2°	24.0°	26.0°	27.9°	29.8°	30.9°	32.1°	32.4°	33.0°	32.9°	31.9°	30.2°	27.3°	23.7°	21.6°	20.3°	18.5°	17.6°	24.3°
30	17.2°	16.8°	16.9°	17.4°	17.0°	17.4°	20.5°	24.9°	27.5°	29.0°	30.7°	31.4°	31.2°	30.2°	29.0°	26.9°	25.6°	25.5°	24.7°	23.7°	22.0°	21.2°	20.5°	20.1°	23.6°
31	19.6°	19.8°	19.9°	19.3°	18.8°	18.9°	20.6°	23.2°	25.1°	27.3°	28.0°	27.9°	26.1°	25.4°	27.2°	25.6°	24.0°	22.6°	22.1°	21.3°	19.6°	17.1°	16.8°	16.0°	22.2°
Total	553.1°	542.6°	544.3°	533.4°	519.8°	542.7°	636.6°	748.8°	815.4°	858.9°	895.2°	912.7°	919.2°	915.0°	903.0°	891.1°	867.0°	828.0°	769.4°	697.8°	639.6°	606.8°	588.5°	569.8°	720.8°
Mit	17.8°	17.5°	17.6°	17.2°	16.8°	17.5°	20.5°	24.2°	26.3°	27.7°	28.9°	29.4°	29.7°	29.5°	29.1°	28.7°	28.0°	26.7°	24.8°	22.5°	20.6°	19.6°	19.0°	18.4°	23.3°
Màx.	22.6°	24.1°	27.8°	24.9°	21.0°	20.4°	23.3°	28.2°	32.0°	35.5°	36.9°	37.2°	37.5°	37.4°	37.0°	36.4°	35.3°	33.9°	30.2°	26.9°	24.9°	22.9°	27.0°	25.9°	28.2°
Dia	12	21	23	23	23	20	22	19	23	23	23	23	22	22	22	22	22	22	23	20	20	20	11	11	23
Mín.	13.4°	13.1°	12.9°	12.0°	11.7°	13.3°	16.9°	19.2°	20.7°	22.4°	23.8°	24.4°	23.5°	23.8°	22.7°	21.9°	19.9°	18.8°	18.4°	18.2°	16.9°	15.4°	14.8°	14.2°	18.7°
Dia	13	13	13	13	13	13	13	8	8	8	13	14	4	13	14	14	14	14	14	14	13	13	13	12	13

**OBSERVATORI
METEOROLÒGIC**

**DE
ARBÚCIES**

Coordenades UTM
X=458565.7
Y=4629695.7
Fus=31



**PRESSIÓ
HPA.
HUMITAT
%**

MES DE
JULIOL

ANY
2021



info@meteoguilleries.cat

www.meteoguilleries.cat

Dia	00:00	04:00	08:00	12:00	16:00	20:00	Mitjana
PRESSIÓ							
1	1019.8	1019.5	1018.4	1017.1	1017.7	1019.0	1018.6
2	1018.2	1018.9	1018.5	1016.3	1015.8	1017.5	1017.5
3	1016.9	1016.3	1015.5	1015.8	1015.8	1016.9	1016.2
4	1015.3	1014.7	1014.4	1015.4	1016.5	1018.1	1015.7
5	1017.6	1016.9	1015.4	1012.8	1012.1	1012.9	1014.6
6	1011.6	1012.1	1012.9	1012.8	1013.5	1015.7	1013.1
7	1015.6	1015.9	1016.7	1016.0	1016.4	1019.6	1016.7
8	1020.2	1021.5	1022.0	1021.9	1022.8	1025.7	1022.4
9	1025.3	1024.4	1022.8	1020.8	1020.9	1022.1	1022.7
10	1020.7	1019.5	1017.9	1015.4	1016.4	1019.8	1018.3
Suma	10181.3	10179.6	10174.6	10164.1	10167.9	10187.4	10175.8
11	1019.3	1019.1	1017.5	1015.6	1014.1	1014.2	1016.6
12	1013.1	1011.5	1011.8	1011.2	1011.9	1014.8	1012.4
13	1015.6	1016.3	1016.1	1016.1	1016.7	1019.0	1016.6
14	1019.1	1019.2	1019.7	1019.9	1021.1	1022.1	1020.2
15	1021.6	1021.4	1020.5	1019.2	1020.2	1021.3	1020.7
16	1020.8	1020.8	1020.0	1018.5	1019.1	1021.0	1020.0
17	1020.3	1020.1	1019.1	1017.9	1017.9	1018.8	1019.0
18	1017.4	1016.2	1015.4	1014.9	1014.6	1015.9	1015.7
19	1015.1	1015.1	1014.1	1012.5	1014.1	1016.1	1014.5
20	1015.8	1016.0	1015.7	1014.4	1016.2	1019.0	1016.2
Suma	10178.1	10175.6	10169.8	10160.1	10165.9	10182.2	10171.9
21	1018.0	1019.4	1019.9	1019.3	1019.6	1020.5	1019.4
22	1019.5	1019.6	1019.2	1016.7	1016.2	1017.2	1018.1
23	1016.4	1015.9	1014.7	1013.3	1013.1	1013.7	1014.5
24	1012.7	1012.1	1011.0	1010.4	1011.1	1012.8	1011.7
25	1012.6	1012.1	1012.0	1011.4	1012.5	1014.4	1012.5
26	1014.2	1014.7	1015.2	1015.3	1016.5	1018.3	1015.7
27	1017.4	1017.1	1016.5	1014.6	1014.5	1016.2	1016.0
28	1016.4	1017.5	1017.3	1017.1	1017.6	1018.9	1017.5
29	1018.1	1018.1	1017.1	1014.7	1014.0	1015.1	1016.2
30	1014.4	1014.4	1013.9	1013.2	1014.1	1015.0	1014.2
31	1014.1	1013.6	1012.7	1011.3	1011.3	1013.7	1012.8
Suma	11173.8	11174.6	11169.4	11157.1	11160.5	11175.7	11168.5
Total	31533.1	31529.8	31513.8	31481.4	31494.3	31545.2	31516.3
Mit	1017.2	1017.1	1016.6	1015.5	1015.9	1017.6	1016.7

Dia	00:00	04:00	08:00	12:00	16:00	20:00	Mitjana
HUMITAT							
1	90.1	82.3	48.8	45.2	61.4	85.2	68.8
2	89.8	73.4	35.0	25.9	41.5	70.6	56.0
3	76.5	66.2	36.1	48.8	55.9	71.4	59.1
4	74.4	70.6	46.4	62.3	61.6	83.1	66.4
5	90.2	76.4	36.8	27.2	47.6	77.7	59.3
6	87.7	79.7	52.4	62.7	66.3	79.0	71.3
7	80.9	70.2	52.9	42.5	49.5	78.1	62.3
8	85.2	84.1	51.0	39.5	59.9	80.9	66.8
9	88.4	77.8	41.4	46.7	62.0	85.5	67.0
10	92.1	79.7	35.8	28.7	36.3	66.2	56.5
Suma	855.3	760.4	436.6	429.3	542.0	777.7	633.6
11	76.5	74.2	45.7	43.4	49.9	45.7	55.9
12	54.4	56.4	48.1	57.2	52.6	74.5	57.2
13	81.0	58.8	34.1	37.1	45.2	72.3	54.8
14	81.3	65.1	43.8	55.7	88.3	94.3	71.4
15	94.9	88.3	52.5	54.0	79.4	86.4	75.9
16	91.8	79.4	48.0	45.2	56.0	77.3	66.3
17	81.3	73.6	40.8	44.3	55.3	76.1	61.9
18	82.4	73.4	40.1	34.2	48.9	65.5	57.4
19	71.3	60.9	28.5	27.6	42.4	65.0	49.3
20	62.8	58.8	28.9	26.9	38.5	58.0	45.7
Suma	777.8	689.1	410.6	425.6	556.5	715.1	595.8
21	52.0	52.6	28.9	33.9	40.5	60.7	44.8
22	59.3	53.9	23.9	18.8	31.8	55.0	40.5
23	40.8	42.5	14.8	13.3	22.3	44.8	29.8
24	47.0	53.9	45.8	42.0	46.0	67.5	50.4
25	77.8	68.3	40.6	46.4	53.8	71.5	59.7
26	73.1	68.5	40.6	45.2	73.8	94.3	65.9
27	95.3	93.3	42.8	30.0	49.7	81.3	65.4
28	79.2	72.0	47.4	44.7	64.5	87.5	65.9
29	90.5	80.9	43.0	33.8	47.6	70.7	61.1
30	58.7	54.7	40.6	54.1	71.5	86.7	61.0
31	87.6	80.2	41.8	45.9	57.5	88.1	66.9
Suma	761.4	720.9	410.3	408.1	559.2	808.1	611.3
Total	2394.5	2170.3	1257.4	1263.0	1657.6	2300.9	1840.6
Mit	77.2	70.0	40.6	40.7	53.5	74.2	59.4

**OBSERVATORI
METEOROLÒGIC**

**DE
ARBÚCIES**

Coordenades UTM
X=458565.7
Y=4629695.7
Fus=31



**PRESSIÓ
HPA.**

MES DE
JULIOL

ANY
2021



info@meteoguilleries.cat

www.meteoguilleries.cat

Dia	0:00	1:00	2:00	3:00	4:00	5:00	6:00	7:00	8:00	9:00	10:00	11:00	12:00	13:00	14:00	15:00	16:00	17:00	18:00	19:00	20:00	21:00	22:00	23:00	Mit
1	1020.2	1020.0	1019.7	1019.4	1019.5	1019.7	1019.3	1019.7	1019.2	1018.8	1018.2	1017.5	1017.1	1017.2	1017.0	1017.0	1017.1	1017.6	1018.1	1018.1	1018.8	1019.2	1019.1	1018.9	1018.6
2	1018.3	1018.2	1018.2	1018.2	1018.7	1019.0	1019.0	1019.0	1019.0	1019.0	1018.3	1017.7	1017.1	1016.5	1016.1	1015.6	1015.3	1015.6	1015.9	1016.3	1017.3	1017.7	1017.9	1017.3	1017.5
3	1017.0	1017.0	1016.9	1016.5	1016.3	1016.5	1016.2	1016.1	1016.0	1015.8	1015.2	1015.2	1015.2	1015.6	1016.1	1016.2	1015.8	1015.3	1016.0	1016.2	1017.1	1017.1	1016.9	1016.6	1016.2
4	1016.1	1015.1	1015.0	1014.8	1015.0	1015.1	1014.4	1014.2	1014.2	1014.2	1014.4	1015.0	1015.3	1015.2	1015.3	1015.9	1016.1	1016.2	1016.8	1017.0	1017.8	1018.2	1018.2	1018.2	1015.7
5	1018.1	1017.9	1017.4	1017.1	1017.1	1017.2	1017.0	1016.3	1016.2	1016.0	1015.1	1014.3	1013.3	1013.0	1012.8	1012.1	1011.8	1011.9	1012.0	1012.5	1012.8	1013.2	1013.0	1012.8	1014.6
6	1012.1	1011.9	1011.4	1011.2	1011.3	1012.1	1012.6	1012.3	1012.8	1013.0	1012.9	1012.8	1012.7	1012.4	1013.0	1013.0	1013.0	1013.2	1013.9	1014.1	1015.1	1015.6	1016.0	1016.0	1013.1
7	1015.8	1016.0	1015.6	1015.3	1016.0	1015.5	1015.9	1016.2	1016.3	1016.4	1017.0	1017.0	1016.7	1016.2	1016.0	1015.2	1015.2	1015.7	1016.7	1018.1	1018.9	1019.5	1020.1	1020.1	1016.7
8	1020.2	1020.2	1020.2	1020.3	1021.0	1021.1	1021.8	1022.2	1022.2	1022.2	1022.0	1021.8	1021.4	1021.8	1022.2	1022.2	1022.1	1022.3	1023.1	1023.8	1024.9	1025.8	1026.1	1026.0	1022.4
9	1025.8	1025.3	1025.1	1025.0	1024.9	1024.6	1024.1	1024.1	1023.7	1023.2	1022.4	1021.9	1021.2	1021.0	1020.8	1020.2	1020.2	1020.9	1021.1	1021.3	1022.1	1022.2	1022.1	1022.1	1022.7
10	1021.3	1021.1	1020.4	1020.1	1019.9	1019.7	1019.2	1019.2	1019.1	1018.3	1017.6	1016.8	1016.1	1015.3	1015.2	1014.9	1014.8	1015.3	1017.0	1018.4	1019.3	1020.0	1020.0	1020.0	1018.3
11	1019.7	1019.2	1019.3	1019.2	1019.2	1019.2	1019.1	1018.8	1018.2	1018.0	1017.1	1016.7	1016.1	1016.0	1015.3	1014.8	1014.2	1014.0	1014.0	1014.3	1014.3	1015.5	1013.8	1013.3	1016.6
12	1014.0	1013.6	1012.9	1012.1	1011.8	1011.0	1011.5	1011.8	1011.8	1011.6	1011.8	1012.0	1011.5	1011.3	1011.0	1011.2	1011.2	1011.4	1012.1	1013.0	1014.1	1014.8	1015.1	1015.2	1012.4
13	1015.7	1015.4	1015.3	1015.9	1016.1	1016.3	1016.3	1016.3	1016.1	1016.2	1016.1	1015.9	1016.0	1016.2	1016.1	1016.0	1016.2	1016.1	1016.9	1017.6	1018.3	1019.2	1019.3	1019.1	1016.6
14	1019.0	1019.3	1019.3	1019.0	1019.2	1019.2	1019.2	1019.3	1019.4	1019.8	1019.8	1019.8	1019.7	1020.0	1020.0	1020.1	1020.6	1021.0	1021.1	1021.7	1022.1	1022.2	1022.2	1022.2	1020.2
15	1022.1	1021.6	1021.3	1021.3	1021.5	1021.6	1021.2	1021.3	1021.2	1020.9	1020.2	1019.6	1019.2	1019.1	1019.1	1019.4	1020.0	1020.1	1020.2	1020.7	1021.4	1021.2	1021.3	1021.2	1020.7
16	1021.0	1021.1	1020.7	1020.3	1020.9	1021.1	1020.8	1020.3	1020.2	1020.2	1020.0	1019.7	1019.1	1018.7	1018.2	1018.2	1018.5	1019.0	1019.2	1019.8	1020.8	1021.2	1021.0	1021.0	1020.0
17	1020.7	1020.2	1020.2	1020.1	1020.1	1020.1	1020.1	1020.0	1019.8	1019.1	1019.0	1018.6	1018.1	1017.8	1017.9	1017.9	1017.8	1017.4	1018.0	1018.3	1019.0	1019.0	1018.9	1018.2	1019.0
18	1018.1	1017.7	1017.2	1016.8	1016.5	1016.3	1016.2	1016.0	1015.8	1015.4	1015.3	1015.2	1015.0	1015.0	1015.0	1014.5	1014.2	1014.2	1014.8	1015.2	1015.9	1016.2	1016.1	1015.5	1015.7
19	1015.2	1015.2	1015.1	1015.0	1015.1	1015.2	1015.1	1015.0	1014.6	1014.2	1014.1	1013.8	1013.1	1012.3	1012.2	1012.3	1013.0	1013.6	1014.7	1015.3	1016.1	1016.2	1016.2	1016.1	1014.5
20	1016.1	1015.9	1015.8	1015.3	1015.8	1016.2	1016.0	1016.0	1016.1	1016.0	1015.5	1015.2	1014.7	1014.3	1014.2	1014.3	1014.8	1016.0	1016.5	1017.5	1018.6	1019.3	1019.1	1019.1	1016.2
21	1018.2	1018.0	1017.8	1018.0	1018.7	1019.3	1019.6	1020.0	1020.0	1020.0	1019.9	1019.7	1019.3	1019.3	1019.3	1019.2	1019.1	1019.2	1019.8	1020.3	1020.3	1020.9	1020.6	1020.2	1019.4
22	1020.1	1019.5	1019.2	1019.2	1019.3	1019.7	1019.8	1019.8	1020.0	1019.7	1019.1	1018.2	1017.2	1016.9	1016.4	1016.2	1016.0	1016.0	1016.1	1016.7	1017.3	1017.2	1017.3	1017.1	1018.1
23	1017.1	1016.7	1016.1	1015.8	1016.0	1016.1	1016.0	1015.6	1015.3	1015.1	1014.4	1014.1	1013.9	1013.0	1013.1	1013.2	1013.2	1013.1	1013.0	1013.2	1013.8	1014.0	1013.8	1013.3	1014.5
24	1013.2	1012.8	1012.5	1012.4	1012.3	1012.2	1012.2	1011.8	1011.2	1011.2	1011.1	1010.4	1010.2	1010.2	1010.3	1010.8	1010.8	1010.8	1011.1	1011.7	1012.3	1012.8	1013.0	1012.9	1011.7
25	1012.6	1012.7	1012.8	1012.2	1012.2	1012.2	1012.0	1012.1	1012.1	1012.1	1012.2	1011.8	1011.4	1011.7	1011.4	1011.2	1011.7	1012.3	1013.1	1013.2	1014.1	1014.3	1014.5	1014.5	1012.5
26	1014.4	1014.2	1014.1	1014.0	1014.3	1014.6	1015.0	1015.0	1015.0	1015.1	1015.2	1015.5	1015.3	1015.0	1015.3	1015.5	1015.8	1015.8	1017.1	1017.3	1018.1	1018.3	1018.5	1018.1	1015.7
27	1018.0	1017.5	1017.1	1017.2	1017.2	1017.2	1017.1	1017.0	1017.0	1016.8	1016.1	1015.9	1015.2	1014.8	1014.3	1014.1	1014.0	1014.0	1014.8	1015.0	1016.0	1016.2	1016.2	1016.3	1016.0
28	1016.1	1016.1	1016.4	1017.2	1017.3	1017.6	1017.5	1017.8	1017.5	1017.3	1017.1	1017.2	1017.1	1017.2	1017.1	1017.0	1017.0	1017.2	1018.0	1018.2	1018.9	1019.0	1019.1	1018.8	1017.5
29	1018.4	1018.1	1018.1	1018.0	1018.1	1018.2	1018.2	1018.1	1017.9	1017.5	1016.9	1016.2	1015.4	1015.1	1014.2	1014.0	1013.8	1014.0	1014.0	1014.3	1015.0	1015.1	1015.2	1015.2	1016.2
30	1014.8	1014.3	1014.3	1014.2	1014.3	1014.3	1014.8	1014.3	1014.2	1014.1	1013.8	1013.4	1013.2	1013.2	1013.1	1013.5	1014.0	1013.8	1014.0	1014.8	1014.9	1015.0	1015.0	1015.2	1014.2
31	1015.0	1014.3	1014.0	1013.2	1013.4	1013.6	1013.8	1013.7	1013.3	1013.1	1012.3	1012.0	1011.8	1011.3	1011.1	1011.0	1011.2	1011.5	1011.0	1011.4	1013.2	1014.0	1013.8	1013.8	1012.8
Total	31543.9	31535.8	31529.1	31523.8	31528.8	31531.0	31530.6	31528.9	31525.0	31519.9	31509.8	31500.4	31488.3	31482.3	31478.8	31476.4	31478.2	31484.3	31499.9	31514.8	31538.4	31549.5	31549.1	31543.8	31516.3
Mit	1017.5	1017.3	1017.1	1016.9	1017.1	1017.1	1017.1	1017.1	1016.9	1016.8	1016.4	1016.1	1015.8	1015.6	1015.4	1015.4	1015.4	1015.6	1016.1	1016.6	1017.4	1017.7	1017.7	1017.5	1016.7
Màx.	1025.8	1025.3	1025.1	1025.0	1024.9	1024.6	1024.1	1024.1	1023.7	1023.2	1022.4	1021.9	1021.4	1021.8	1022.2	1022.2	1022.1	1022.3	1023.1	1023.8	1024.9	1025.8	1026.1	1026.0	1022.7
Dia	9	9	9	9	9	9	9	9	9	9	9	9	8	8	8	8	8	8	8	8	8	8	8	8	9
Mín.	1012.1	1011.9	1011.4	1011.2	1011.3	1011.0	1011.5	1011.8	1011.2	1011.2	1011.1	1010.4	1010.2	1010.2	1010.3	1010.8	1010.8	1010.8	1011.0	1011.4	1012.3	1012.8	1013.0	1012.8	1011.7
Dia	6	6	6	6	6	12	12	12	24	24	24	24	24	24	24	24	24	24	31	31	24	24	5	5	24

**OBSERVATORI
METEOROLÒGIC**

DE

ARBÚCIES

Coordenades UTM

X=458565.7

Y=4629695.7

Fus=31



HUMITAT

%

**MES DE
JULIOL**

**ANY
2021**



meteoguilleries.cat

info@meteoguilleries.cat

www.meteoguilleries.cat

Dia	0:00	1:00	2:00	3:00	4:00	5:00	6:00	7:00	8:00	9:00	10:00	11:00	12:00	13:00	14:00	15:00	16:00	17:00	18:00	19:00	20:00	21:00	22:00	23:00	Mit
1	90.0	91.0	90.3	89.3	90.3	90.5	82.0	66.5	56.9	51.3	43.7	43.4	45.2	43.6	44.1	48.0	55.3	59.6	62.2	68.6	78.8	84.2	87.9	89.8	68.8
2	90.4	90.2	89.5	89.0	88.0	83.7	70.6	51.3	41.2	37.0	31.6	30.0	25.5	25.4	26.8	25.9	28.0	32.6	45.5	60.1	66.8	70.3	72.2	73.1	56.0
3	73.4	76.2	77.1	79.1	78.5	75.3	62.4	48.4	42.3	38.5	31.6	32.0	39.6	47.3	53.7	54.5	51.7	50.8	55.3	65.6	72.6	70.4	71.0	71.8	59.1
4	72.1	73.9	75.1	76.7	78.3	76.6	71.6	56.1	41.8	40.7	44.9	58.1	64.3	62.9	60.3	61.7	59.7	59.5	60.9	66.3	77.4	82.3	85.7	87.1	66.4
5	87.6	90.4	91.2	91.7	92.2	89.9	72.2	51.2	42.6	37.6	34.6	32.3	24.3	24.8	29.7	30.1	37.5	41.5	49.1	62.3	72.0	76.6	80.1	82.2	59.3
6	84.4	86.8	89.0	90.6	91.9	91.9	80.7	54.4	51.9	53.1	50.0	54.8	59.5	64.0	63.3	64.1	65.7	68.0	65.8	65.6	72.9	77.4	81.0	84.8	71.3
7	87.0	82.4	77.7	76.3	75.4	73.1	70.8	61.4	56.8	54.9	50.4	49.3	44.8	44.0	41.3	39.8	37.4	41.6	54.2	64.8	72.6	77.5	80.2	82.3	62.3
8	84.2	86.1	85.7	85.0	86.6	88.1	85.9	75.7	68.0	61.5	46.1	28.6	20.8	36.8	47.4	52.8	53.1	56.7	61.9	67.8	75.6	79.5	82.9	85.5	66.8
9	87.6	89.1	88.9	88.1	90.0	89.5	75.0	56.9	47.4	44.6	39.0	34.5	43.3	45.7	49.1	48.5	53.6	59.0	66.0	69.6	78.6	84.3	88.5	90.4	67.0
10	91.2	92.2	92.6	92.5	92.7	91.0	76.7	58.5	44.1	35.3	33.5	30.4	30.4	27.8	29.4	27.0	25.0	29.7	40.3	50.4	61.5	65.7	68.2	69.6	56.5
11	71.8	74.9	78.6	80.7	83.4	80.1	68.5	65.0	55.2	43.4	40.9	43.2	44.9	43.6	42.3	42.7	43.8	45.4	49.8	60.8	68.8	53.9	28.6	31.6	55.9
12	41.7	52.9	59.5	63.3	63.3	59.9	58.0	44.4	37.5	40.9	54.7	59.5	60.0	57.3	56.1	55.4	52.2	49.9	49.2	59.0	67.8	73.1	76.9	80.2	57.2
13	82.4	82.9	80.4	78.3	73.1	63.0	55.9	43.3	38.1	35.8	32.2	30.3	32.7	35.7	39.0	41.0	38.6	39.6	46.4	56.2	66.1	72.0	74.3	76.6	54.8
14	80.4	81.9	80.8	82.1	80.0	72.3	60.5	47.7	45.6	43.7	39.7	46.1	46.4	51.0	60.4	64.8	78.0	89.8	92.2	93.3	93.8	94.3	94.5	94.7	71.4
15	94.8	94.8	94.9	95.1	95.1	95.2	90.9	72.2	61.0	53.6	48.2	47.0	49.1	50.3	56.3	60.5	68.6	81.2	81.8	85.9	87.0	83.2	86.9	88.6	75.9
16	90.6	91.4	92.4	93.0	92.8	89.9	77.1	57.9	49.8	49.0	45.3	48.0	44.4	43.4	47.3	45.5	50.3	53.9	56.5	63.4	72.3	78.3	79.8	78.8	66.3
17	79.5	80.0	81.8	84.1	87.7	83.5	70.2	52.9	46.4	41.5	36.1	39.4	39.7	43.6	47.0	47.1	48.2	50.4	55.5	66.9	74.5	76.5	76.6	76.9	61.9
18	78.5	81.7	82.4	87.1	89.3	81.8	69.0	53.5	44.0	41.8	38.4	36.3	34.0	33.9	34.5	34.5	37.3	42.7	51.9	63.8	68.7	66.2	62.8	64.3	57.4
19	65.4	73.6	73.6	72.7	70.1	73.4	60.6	39.4	34.0	29.6	26.3	24.0	24.9	26.6	28.8	30.0	31.8	37.5	44.2	56.0	64.6	67.1	63.9	64.4	49.3
20	66.9	65.7	61.2	57.4	64.9	64.2	60.1	46.1	34.3	30.0	27.6	23.8	27.5	28.8	25.7	25.8	28.7	34.3	39.3	51.7	56.9	57.4	58.6	59.2	45.7
21	55.4	43.8	50.3	58.6	62.4	58.8	50.0	39.4	30.2	29.7	27.6	28.0	32.8	35.1	33.6	34.3	34.6	32.5	40.3	54.7	57.0	60.4	62.1	63.5	44.8
22	67.0	64.4	56.4	49.3	59.8	61.8	54.0	40.0	30.5	25.4	22.1	17.7	16.0	18.1	20.6	20.4	21.0	23.1	35.4	47.9	53.0	56.1	55.2	55.9	40.5
23	56.4	53.4	23.1	30.4	43.0	49.9	46.9	30.3	22.6	14.2	11.2	11.3	12.9	13.9	12.9	13.5	15.3	17.5	22.0	34.2	43.0	46.6	45.4	44.2	29.8
24	44.5	45.3	48.6	49.8	52.2	54.3	53.9	55.2	50.6	47.6	44.2	40.7	39.9	42.3	43.0	42.6	42.1	44.3	44.3	53.2	61.3	66.1	69.4	73.1	50.4
25	75.6	76.9	79.5	79.2	80.1	78.3	64.4	50.4	42.5	38.4	38.8	43.0	44.2	46.4	48.1	47.0	49.7	50.3	52.4	63.0	68.0	71.4	74.3	72.4	59.7
26	72.0	71.2	72.7	76.5	75.4	72.8	70.9	54.8	41.6	39.5	39.3	42.1	41.9	40.7	42.6	55.7	57.3	59.8	86.1	92.1	93.5	94.3	94.5	94.8	65.9
27	94.9	95.2	95.5	95.7	95.8	95.7	94.9	87.0	63.3	45.2	34.2	28.6	26.7	27.4	32.8	33.1	32.8	40.5	55.5	70.0	76.6	80.7	83.5	84.5	65.4
28	79.1	76.5	79.9	81.3	77.8	76.2	71.2	62.8	56.6	48.0	43.3	41.9	42.5	42.2	45.4	48.7	52.8	61.6	67.7	76.0	83.8	87.6	89.4	89.4	65.9
29	89.5	90.2	91.0	91.2	91.5	91.4	80.4	60.3	51.8	45.5	39.0	35.6	33.3	33.7	33.8	34.3	35.8	40.3	50.0	64.4	69.0	70.3	74.6	68.7	61.1
30	62.3	60.1	57.0	55.4	58.5	60.1	55.9	44.3	41.0	41.9	37.8	41.7	46.4	52.2	55.1	62.6	69.0	69.7	73.0	74.5	84.4	88.2	88.0	86.1	61.0
31	88.4	87.7	85.9	88.4	89.6	88.5	79.1	63.7	48.4	40.3	38.7	39.9	46.6	49.3	41.8	45.9	50.2	58.4	59.2	62.3	73.5	90.9	93.6	94.3	66.9
Total	2384.8	2402.8	2382.6	2407.7	2449.7	2400.8	2140.0	1691.0	1418.0	1279.3	1170.9	1161.5	1184.5	1237.8	1292.0	1337.7	1404.9	1521.3	1714.0	1990.3	2212.3	2302.6	2330.2	2358.5	1840.6
Mit	76.9	77.5	76.9	77.7	79.0	77.4	69.0	54.5	45.7	41.3	37.8	37.5	38.2	39.9	41.7	43.2	45.3	49.1	55.3	64.2	71.4	74.3	75.2	76.1	59.4
Màx.	94.9	95.2	95.5	95.7	95.8	95.7	94.9	87.0	68.0	61.5	54.7	59.5	64.3	64.0	63.3	64.8	78.0	89.8	92.2	93.3	93.8	94.3	94.5	94.8	75.9
Dia	27	27	27	27	27	27	27	27	8	8	12	12	4	6	6	14	14	14	14	14	14	14	26	26	15
Min.	41.7	43.8	23.1	30.4	43.0	49.9	46.9	30.3	22.6	14.2	11.2	11.3	12.9	13.9	12.9	13.5	15.3	17.5	22.0	34.2	43.0	46.6	28.6	31.6	29.8
Dia	12	21	23	23	23	23	23	23	23	23	23	23	23	23	23	23	23	23	23	23	23	23	11	11	23

**OBSERVATORI
METEOROLÒGIC**

**DE
ARBÚCIES**

Coordenades UTM
X=458565.7
Y=4629695.7
Fus=31



**PRECIPITACIÓ
Meteors**

MES DE
JULIOL

ANY
2021



meteoguilleries.cat

info@meteoguilleries.cat

www.meteoguilleries.cat

Dia	PLUJA mm	00:00 a 08:00			08:00 a 16:00			16:00 a 24:00		
		1	0.0							
2	0.0									
3	0.0									
4	0.0									
5	0.0									
6	0.0									
7	0.0									
8	0.0									
9	0.0									
10	0.0									
Suma										
11	0.0									
12	0.0									
13	0.0									
14	1.8						☉		1.8	
15	0.1						☉		0.1	
16	0.0									
17	0.0									
18	0.0									
19	0.0									
20	0.0									
Suma	1.9								1.9	
21	0.0									
22	0.0									
23	0.0									
24	0.0									
25	0.0									
26	9.6						☉		9.6	
27	0.1	☉		0.1						
28	0.0									
29	0.0									
30	0.0									
31	9.9						☉		9.9	
Suma	19.6			0.1					19.5	
Total	21.5			0.1					21.4	
Mit	0.7			0.0					0.7	

METEORS	
Dies de:	
Aiguaneu	☼
Arc de sant martí	☾
Boira	≡
Boira gebradora	☼☼
Boira humida	☼☼☼
Boirina	≡
Broma	☉
Calabruix	☼
Calamarsa	☼
Calitja	∞
Fum	☼
Gebra	☼
Glaçada	☼
Halo lunar	☼
Halo solar	☼
Inversió tèrmica	
Llampecs	☼
Neu	☼
Neu al terra	☼
Pedregada	☼
Plugim	☼
Pluja de fang	
Pluja ip.	☼
Pols en suspensió	s
Precipitació	☉ 5
Rosada	☼
Tempesta	☼
Trons	☼
Vent	☼
Vent fort	☼
Xàfec	☼

DIES DE PRECIPITACIÓ		
< 0.1		
>=0.1		5
>=1.0		3
>=10		
>=30		
Dia de pluja	31	9.9

**OBSERVATORI
METEOROLÒGIC**

DE

ARBÚCIES

Coordenades UTM
X=458565.7
Y=4629695.7
FuS=31



**PRECIPITACIÓ
INTENSITAT
mm/hora**

MES DE
JULIOL

ANY
2021



meteoguilleries.cat

info@meteoguilleries.cat

www.meteoguilleries.cat

Dia	0:00	1:00	2:00	3:00	4:00	5:00	6:00	7:00	8:00	9:00	10:00	11:00	12:00	13:00	14:00	15:00	16:00	17:00	18:00	19:00	20:00	21:00	22:00	23:00	Total	Mit	
1																											
2																											
3																											
4																											
5																											
6																											
7																											
8																											
9																											
10																											
11																											
12																											
13																											
14																	1.6		0.2							1.8	0.9
15																	0.1									0.1	0.1
16																											
17																											
18																											
19																											
20																											
21																											
22																											
23																											
24																											
25																											
26																		0.9	7.2	1.5						9.6	3.2
27			0.1																							0.1	0.1
28																											
29																											
30																											
31																						4.0	5.9			9.9	5.0
Total			0.1														1.7	0.9	7.2	1.7	4.0	5.9				21.5	9.3
Mit			0.1														0.9	0.9	7.2	0.9	4.0	5.9				4.3	1.9
Màx.			0.1														1.6	0.9	7.2	1.5	4.0	5.9				9.9	5.0
Dia			27														14	26	26	26	31	31				31	31
Min.			0.1														0.1	0.9	7.2	0.2	4.0	5.9				0.1	0.1
Dia			27														15	26	26	14	31	31				15	15

**OBSERVATORI
METEOROLÒGIC**

DE

ARBÚCIES

Coordenades UTM

X=458565.7

Y=4629695.7

Fus=31



RESUM MENSUAL

MES DE
JULIOL

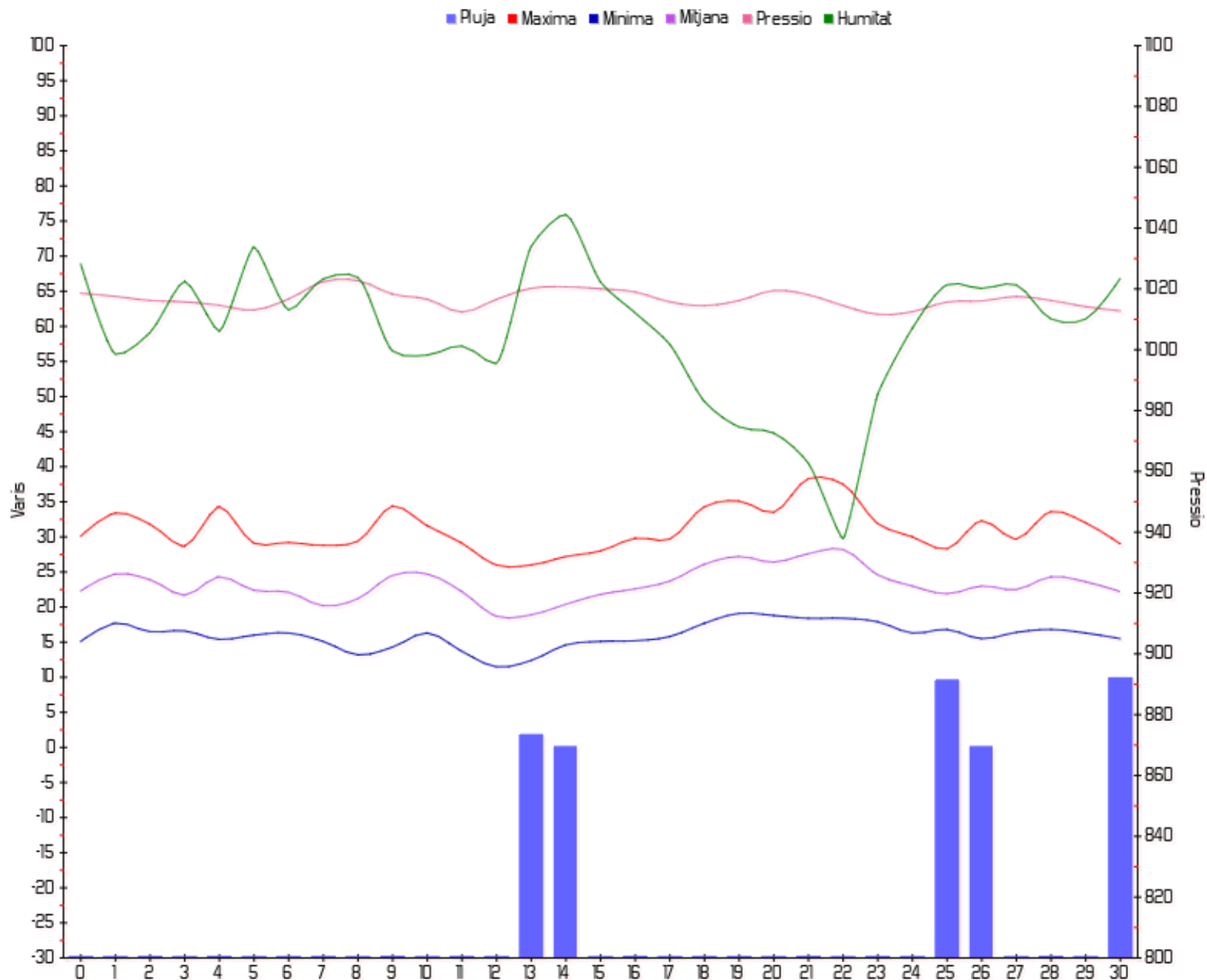
ANY
2021



meteoguilleries.cat

info@meteoguilleries.cat

www.meteoguilleries.cat



**OBSERVATORI
METEOROLÒGIC**

**DE
ARBÚCIES**

Coordenades UTM
X=458565.7
Y=4629695.7
Fus=31



**VENT
km/h**

**MES DE
JULIOL**

**ANY
2021**



info@meteoguilleries.cat

www.meteoguilleries.cat

VELOCITAT DEL VENT-MITJANA

Dia	00:00 am	04:00 am	08:00 am	12:00 am	16:00 pm	20:00 pm
1	6.8	3.6	7.8	9.6	5.3	4.8
2	7.8	6.5	8.0	8.5	5.6	7.0
3	7.7	4.6	6.3	6.7	2.7	7.2
4	8.6	4.9	6.3	4.2	2.9	5.6
5	6.2	4.2	7.1	8.6	4.6	4.6
6	3.7	2.8	6.3	7.3	3.4	3.2
7	5.0	3.9	5.1	8.1	3.2	5.4
8	5.2	3.6	6.5	9.2	6.4	5.4
9	7.5	4.1	6.7	8.0	7.5	4.9
10	6.0	3.2	7.2	9.3	5.3	7.9

Suma	64.5	41.3	67.3	79.4	46.9	56.1
-------------	-------------	-------------	-------------	-------------	-------------	-------------

11	7.6	5.4	6.9	8.4	4.9	6.6
12	4.3	2.1	6.4	5.6	4.1	3.6
13	6.5	4.9	5.3	7.6	4.9	7.2
14	7.6	5.9	8.2	8.4	1.9	3.6
15	4.3	5.1	5.0	8.8	3.1	2.1
16	4.4	6.1	5.6	6.4	4.0	5.4
17	7.6	4.5	6.4	8.9	5.1	7.1
18	8.0	5.7	6.2	8.5	5.1	7.5
19	6.8	5.6	5.9	9.5	6.4	6.5
20	5.1	4.8	8.3	9.4	4.2	5.5

Suma	62.2	50.2	64.1	81.6	43.7	55.0
-------------	-------------	-------------	-------------	-------------	-------------	-------------

21	3.8	5.6	5.6	9.6	5.6	7.7
22	3.9	5.0	6.6	8.6	5.4	3.8
23	4.0	2.5	7.7	7.1	3.5	7.7
24	8.7	6.6	5.8	9.2	4.7	6.7
25	7.2	4.1	9.0	10.9	6.2	6.7
26	6.2	3.6	4.3	6.3	3.8	4.4
27	5.6	5.5	6.3	8.5	4.6	6.3
28	7.6	4.8	4.8	8.4	5.5	5.3
29	6.8	5.3	7.9	8.3	5.2	5.5
30	7.4	5.7	7.1	7.8	5.0	5.2
31	5.1	5.3	4.9	9.1	4.3	2.2

Suma	66.2	54.1	70.0	93.9	53.7	61.5
-------------	-------------	-------------	-------------	-------------	-------------	-------------

Total	192.9	145.5	201.4	254.9	144.4	172.6
Mit	6.2	4.7	6.5	8.2	4.7	5.6

VELOCITAT ABSOLUTA

Màxima	Hora	DIR MIT	DESVIACIÓ
30.0	14:55:00	37.3	20.8
31.0	11:55:00	35.5	20.4
22.6	12:50:00	216.9	23.5
33.2	10:40:00	213.8	20.7
31.0	14:00:00	224.3	24.0
28.9	12:30:00	235.3	27.5
27.9	13:45:00	218.0	25.1
33.5	15:00:00	232.8	25.1
38.8	16:10:00	215.5	24.7
37.0	17:45:00	216.6	23.8

313.9	1846.0°	235.6°
--------------	----------------	---------------

43.7	22:20:00	42.8	27.0
22.2	11:00:00	228.9	28.9
32.1	15:50:00	216.4	28.8
27.5	12:05:00	221.2	23.2
27.9	12:20:00	221.2	23.7
23.6	16:10:00	218.1	24.5
29.3	13:35:00	217.5	23.3
30.0	13:25:00	218.0	22.8
39.5	15:00:00	233.2	27.4
37.0	12:05:00	219.8	25.8

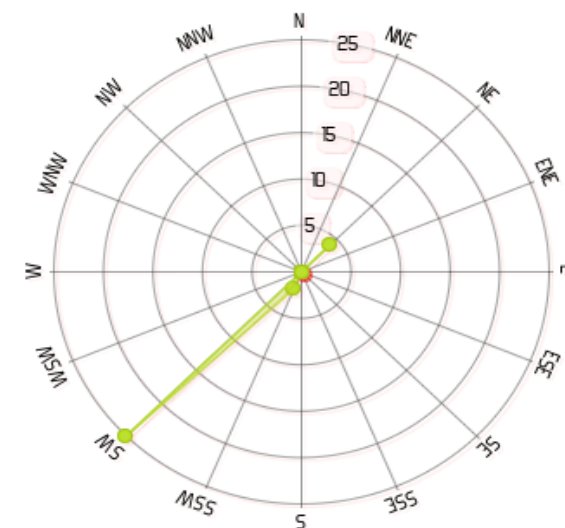
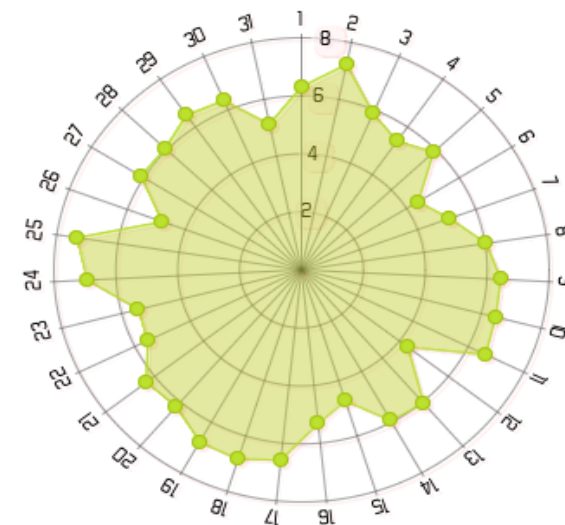
312.8	2037.1°	255.4°
--------------	----------------	---------------

26.5	12:30:00	230.5	26.1
28.2	13:55:00	227.2	26.2
32.8	10:05:00	223.0	41.9
28.2	13:10:00	208.4	23.7
31.8	14:35:00	217.3	22.5
21.5	17:55:00	221.5	23.5
36.0	13:45:00	216.2	24.7
27.9	14:00:00	220.2	24.2
26.1	11:45:00	212.0	21.7
23.6	11:00:00	214.7	23.5
40.2	14:30:00	50.4	25.4

322.8	2241.4°	283.4°
--------------	----------------	---------------

949.5	6124.5°	774.4°
30.6	197.6°	25.0°

DIRECCIÓ DOMINANT-VELOCITAT MITJANA



**OBSERVATORI
METEOROLÒGIC
DE
ARBÚCIES**

Coordenades UTM
X=458565.7
Y=4629695.7
Fus=31



**VELOCITAT
VENT
KM/H**

**MES DE
JULIOL**

**ANY
2021**



meteoguilleries.cat

info@meteoguilleries.cat

www.meteoguilleries.cat

Dia	0:00	1:00	2:00	3:00	4:00	5:00	6:00	7:00	8:00	9:00	10:00	11:00	12:00	13:00	14:00	15:00	16:00	17:00	18:00	19:00	20:00	21:00	22:00	23:00	Total	Mit
1	4.4	6.8	7.6	8.3	6.1	2.0	1.8	4.5	6.8	7.2	7.1	10.1	9.3	9.4	11.5	8.2	9.1	6.5	4.0	1.5	4.3	5.2	4.1	5.7	151.7	6.3
2	6.1	8.1	8.1	9.1	8.2	7.8	4.9	5.0	6.6	8.3	7.7	9.3	8.8	10.5	8.4	6.4	8.1	6.6	2.7	5.0	6.2	6.1	7.9	7.8	173.6	7.2
3	7.6	6.9	8.0	8.2	6.6	5.7	2.6	3.3	5.2	6.2	6.0	7.9	8.7	7.7	6.1	4.4	4.2	2.7	2.8	1.4	5.1	8.3	7.7	7.9	140.8	5.9
4	9.0	8.2	8.6	8.8	7.2	7.0	4.1	1.4	2.4	7.2	8.1	7.4	4.5	3.4	4.3	4.6	4.1	2.7	2.6	2.1	4.7	5.7	6.2	5.7	129.9	5.4
5	3.4	5.1	8.2	8.0	7.3	5.5	0.3	3.7	4.1	6.8	8.5	9.2	10.1	11.4	6.7	6.2	7.3	5.2	3.9	2.0	3.6	6.0	5.3	3.7	141.4	5.9
6	3.9	3.6	4.5	2.8	2.9	2.7	2.6	3.0	6.5	4.8	5.6	8.3	9.4	6.7	7.3	5.7	4.7	3.3	3.9	2.0	3.4	3.9	2.4	3.0	106.6	4.4
7	5.6	6.7	4.4	3.5	4.1	6.1	1.9	3.5	4.9	5.2	5.0	5.4	8.2	8.9	8.7	6.5	4.4	2.2	3.5	2.8	2.5	5.0	7.1	7.0	122.9	5.1
8	5.1	4.8	5.8	5.1	3.2	4.4	2.6	4.2	3.8	7.3	8.6	6.3	6.8	9.2	9.7	11.0	6.5	9.8	6.7	2.6	4.9	6.2	5.2	5.5	145.0	6.0
9	7.7	6.7	7.5	8.0	7.6	3.6	1.0	4.1	5.1	6.8	7.6	7.4	10.6	8.1	7.2	6.1	13.1	9.8	5.3	1.8	3.1	5.6	5.0	5.9	154.7	6.4
10	5.1	6.0	6.3	6.7	5.0	1.4	2.0	4.3	6.7	6.0	7.7	8.5	7.2	9.6	11.7	8.7	6.1	7.9	4.0	3.2	5.3	7.4	9.1	9.9	155.6	6.5
11	8.6	7.8	6.1	8.1	8.5	6.7	2.0	4.2	3.4	5.8	9.1	9.2	9.3	7.9	8.1	8.5	8.0	5.4	3.6	2.6	3.0	6.3	10.1	6.8	158.9	6.6
12	5.1	4.2	5.0	2.9	1.4	2.2	2.0	3.0	3.1	6.6	7.8	8.0	5.2	4.7	6.2	6.2	5.4	6.3	2.9	1.8	3.0	3.5	3.9	3.9	104.4	4.3
13	5.1	7.0	7.1	6.7	6.5	8.0	2.5	2.8	3.6	6.5	4.6	6.3	8.9	5.8	7.2	8.7	5.9	5.1	5.8	2.8	5.6	7.3	8.8	7.2	145.8	6.1
14	6.5	8.1	7.6	8.2	8.0	6.5	5.0	4.2	8.0	8.4	7.4	9.0	8.7	8.3	8.2	8.5	4.5	1.3	0.7	1.3	2.9	3.4	3.3	4.8	142.6	5.9
15	4.3	3.8	5.2	4.1	6.2	5.5	3.6	5.2	4.8	5.5	5.1	4.7	8.6	9.5	6.4	10.6	7.1	2.2	1.8	1.3	0.9	1.6	2.5	3.3	113.7	4.7
16	2.7	3.2	5.7	6.2	7.4	6.2	6.7	4.2	4.3	5.1	5.8	7.4	7.0	5.2	6.6	7.0	7.8	4.2	2.8	1.3	2.7	4.9	7.0	6.8	128.0	5.3
17	6.8	8.6	8.5	6.5	6.2	5.8	2.9	3.1	4.6	5.7	6.2	9.1	5.6	9.9	10.7	9.4	7.9	5.3	3.3	3.7	5.5	6.6	7.6	8.8	158.2	6.6
18	6.7	8.5	9.5	7.2	8.2	7.9	2.4	4.3	4.9	6.9	5.9	7.3	8.2	9.9	8.3	7.7	7.4	5.2	2.9	5.0	6.6	8.1	8.9	6.3	164.1	6.8
19	6.4	7.6	7.3	6.0	8.1	7.0	3.7	3.7	4.0	8.1	5.6	5.9	6.8	10.3	11.9	9.0	7.1	8.3	5.6	4.5	6.5	6.8	6.7	5.9	162.8	6.8
20	5.8	4.9	4.0	5.7	4.7	7.5	2.5	4.4	5.3	8.3	9.6	10.0	9.3	10.8	10.5	7.0	6.3	4.3	3.1	3.2	2.9	4.0	7.5	7.5	148.9	6.2
21	5.1	4.0	3.1	3.1	6.6	8.0	6.5	1.5	3.2	4.7	6.3	8.2	10.4	9.7	9.3	9.0	7.8	6.3	2.6	5.7	6.5	7.4	9.1	7.8	152.0	6.3
22	4.1	1.9	3.7	5.7	7.2	6.5	2.5	3.8	4.7	6.6	7.5	7.6	7.4	10.8	9.4	6.9	10.0	4.6	2.3	4.8	5.3	4.7	2.6	2.4	133.0	5.5
23	3.3	3.0	4.7	4.9	2.2	2.8	2.1	3.0	5.2	6.5	8.7	10.5	7.7	8.4	6.5	5.8	4.3	3.9	3.3	2.7	6.1	7.2	8.9	8.7	130.5	5.4
24	8.4	8.7	8.0	9.6	10.0	9.1	5.5	1.8	3.4	5.8	6.1	7.9	9.8	10.4	8.4	8.1	6.3	5.0	4.6	2.8	6.5	6.6	6.6	7.3	166.4	6.9
25	6.7	6.7	6.9	8.3	6.1	3.8	1.8	4.6	8.0	8.3	8.8	10.8	10.7	10.2	11.8	11.2	11.2	7.6	2.8	3.3	5.8	5.7	6.6	8.5	176.2	7.3
26	7.1	5.8	6.5	5.6	5.8	5.2	0.6	2.9	3.8	3.5	4.6	5.2	5.4	5.4	6.2	8.2	5.4	3.5	3.4	3.0	3.9	4.4	4.4	4.9	115.0	4.8
27	3.8	5.3	6.3	7.0	8.0	7.2	4.1	2.6	6.7	6.3	5.2	7.2	6.6	7.9	10.8	8.8	6.2	6.0	3.0	3.2	6.2	5.1	5.8	7.9	147.0	6.1
28	9.1	8.6	5.0	7.6	8.3	6.3	2.2	2.5	4.3	4.7	5.0	5.2	5.5	8.6	10.0	9.6	8.2	7.9	4.1	1.8	4.9	5.6	6.0	4.9	145.8	6.1
29	7.3	6.2	6.3	7.3	6.5	6.7	4.6	3.6	6.7	7.4	8.5	9.0	8.5	7.3	9.2	8.1	7.2	5.5	3.3	4.6	5.7	6.9	3.5	6.1	155.8	6.5
30	8.0	7.2	7.3	7.1	7.3	6.6	5.2	3.5	5.7	6.5	7.9	8.3	8.8	8.2	7.5	6.8	5.7	4.4	6.0	3.9	4.2	5.7	7.4	3.4	152.5	6.4
31	5.2	5.2	3.8	6.4	5.4	6.6	6.0	3.1	2.2	4.6	6.6	6.1	8.2	6.5	12.2	9.6	7.6	4.9	2.2	2.4	2.4	1.9	1.8	2.6	123.2	5.1
Total	183.8	188.9	196.5	202.6	196.6	178.4	98.2	108.9	151.8	197.4	213.9	242.4	250.0	260.3	266.7	242.8	214.9	163.7	109.1	89.8	140.4	173.0	189.0	188.0	4447.1	185.3
Mit	5.9	6.1	6.3	6.5	6.3	5.8	3.2	3.5	4.9	6.4	6.9	7.8	8.1	8.4	8.6	7.8	6.9	5.3	3.5	2.9	4.5	5.6	6.1	6.1	143.5	6.0
Màx.	9.1	8.7	9.5	9.6	10.0	9.1	6.7	5.2	8.0	8.4	9.6	10.8	10.7	11.4	12.2	11.2	13.1	9.8	6.7	5.7	6.6	8.3	10.1	9.9	176.2	7.3
Dia	28	24	18	24	24	24	16	15	25	14	20	25	25	5	31	25	9	8	8	21	18	3	11	10	25	25
Min.	2.7	1.9	3.1	2.8	1.4	1.4	0.3	1.4	2.2	3.5	4.6	4.7	4.5	3.4	4.3	4.4	4.1	1.3	0.7	1.3	0.9	1.6	1.8	2.4	104.4	4.3
Dia	16	22	21	6	12	10	5	4	31	26	13	15	4	4	4	3	4	14	14	16	15	15	31	22	12	12

**OBSERVATORI
METEOROLÒGIC**

DE

ARBÚCIES

Coordenades UTM

X=458565.7

Y=4629695.7

Fus=31



**RESUM DE
TEMPERATURES
PRESSIÓ
HUMITAT
PLUJA
Evaporació**

MES DE
JULIOL

ANY
2021



meteoguilleries.cat

info@meteoguilleries.cat

www.meteoguilleries.cat

TEMPERATURES

Dia	Màxima	Mínima	Oscil·lació	Mitjana
1	30.1º	15.1º	15.0º	22.3º
2	33.4º	17.7º	15.7º	24.7º
3	31.8º	16.5º	15.3º	23.9º
4	28.7º	16.6º	12.1º	21.7º
5	34.3º	15.4º	18.9º	24.3º
6	29.1º	16.0º	13.1º	22.4º
7	29.2º	16.3º	12.9º	22.1º
8	28.8º	15.1º	13.7º	20.2º
9	29.4º	13.2º	16.2º	21.2º
10	34.4º	14.3º	20.1º	24.5º

Suma	309.2º	156.2º	153.0º	227.3º
-------------	---------------	---------------	---------------	---------------

11	31.6º	16.3º	15.3º	24.7º
12	29.1º	13.7º	15.4º	22.2º
13	26.0º	11.5º	14.5º	18.7º
14	26.0º	12.4º	13.6º	18.9º
15	27.2º	14.6º	12.6º	20.4º
16	28.0º	15.1º	12.9º	21.8º
17	29.8º	15.2º	14.6º	22.6º
18	29.7º	15.8º	13.9º	23.7º
19	34.3º	17.7º	16.6º	26.1º
20	35.1º	19.1º	16.0º	27.2º

Suma	296.8º	151.4º	145.4º	226.3º
-------------	---------------	---------------	---------------	---------------

21	33.5º	18.8º	14.7º	26.4º
22	38.3º	18.4º	19.9º	27.6º
23	37.5º	18.4º	19.1º	28.2º
24	31.9º	17.9º	14.0º	24.6º
25	30.0º	16.3º	13.7º	23.0º
26	28.3º	16.8º	11.5º	21.9º
27	32.3º	15.5º	16.8º	23.0º
28	29.7º	16.4º	13.3º	22.5º
29	33.6º	16.8º	16.8º	24.3º
30	32.0º	16.3º	15.7º	23.6º
31	29.0º	15.5º	13.5º	22.2º

Suma	356.1º	187.1º	169.0º	267.3º
-------------	---------------	---------------	---------------	---------------

Total	962.1º	494.7º	467.4º	720.9º
--------------	---------------	---------------	---------------	---------------

Mit	31.0º	16.0º	15.1º	23.3º
------------	--------------	--------------	--------------	--------------

TEMPERATURA AMBIENT A: ºC

00:00 am	04:00 am	08:00 am	12:00 am	16:00 pm	20:00 pm
15.7º	18.5º	27.0º	29.3º	24.6º	18.8º
17.9º	21.2º	28.8º	32.3º	28.3º	19.7º
17.6º	20.5º	29.8º	28.7º	26.4º	20.5º
18.4º	20.4º	27.0º	23.7º	22.9º	17.9º
16.0º	19.7º	29.4º	33.4º	27.9º	19.5º
16.5º	19.9º	27.5º	26.2º	24.2º	20.2º
17.8º	19.6º	23.9º	27.2º	25.5º	18.4º
16.0º	17.5º	23.7º	25.8º	21.9º	16.5º
14.5º	17.1º	26.4º	27.4º	23.8º	18.0º
15.3º	18.5º	29.4º	33.5º	29.5º	20.8º

165.7º	192.8º	273.1º	287.6º	254.9º	190.1º
---------------	---------------	---------------	---------------	---------------	---------------

17.9º	19.8º	28.8º	30.8º	27.0º	24.3º
19.6º	20.3º	27.4º	26.0º	23.7º	16.2º
12.9º	15.5º	23.5º	23.7º	21.4º	15.4º
13.1º	17.0º	24.0º	23.2º	18.8º	16.9º
16.2º	17.3º	24.1º	24.8º	20.6º	19.3º
17.0º	18.3º	25.5º	27.2º	24.1º	18.7º
16.2º	18.8º	27.4º	29.0º	25.0º	19.4º
17.2º	19.9º	28.1º	29.1º	26.8º	21.4º
19.0º	22.3º	31.6º	33.0º	28.5º	21.9º
21.4º	22.6º	31.9º	34.3º	30.4º	22.5º

170.3º	191.9º	272.2º	281.0º	246.4º	195.9º
---------------	---------------	---------------	---------------	---------------	---------------

22.2º	22.4º	31.7º	32.1º	28.7º	21.1º
20.6º	22.5º	33.6º	37.1º	31.0º	20.8º
22.8º	23.0º	35.4º	36.1º	30.5º	21.6º
19.4º	21.0º	29.0º	30.8º	27.3º	19.8º
17.2º	20.6º	28.6º	28.1º	24.2º	19.2º
18.1º	20.2º	27.0º	26.8º	21.7º	17.8º
15.9º	17.5º	27.9º	31.1º	26.5º	18.7º
17.2º	20.1º	26.9º	28.4º	23.8º	18.4º
17.3º	19.7º	28.6º	32.6º	28.3º	19.5º
17.1º	20.0º	29.7º	29.3º	24.9º	21.0º
19.6º	20.4º	27.1º	26.1º	22.5º	17.4º

207.3º	227.3º	325.3º	338.5º	289.3º	215.2º
---------------	---------------	---------------	---------------	---------------	---------------

543.3º	612.0º	870.6º	907.1º	790.5º	601.2º
---------------	---------------	---------------	---------------	---------------	---------------

17.5º	19.7º	28.1º	29.3º	25.5º	19.4º
--------------	--------------	--------------	--------------	--------------	--------------

PRESSIÓ

HUMITAT

PLUJA

Mitjana HPA	Mitjana %	LITRES m2
1018.6	68.8	0.0
1017.5	56.0	0.0
1016.2	59.1	0.0
1015.7	66.4	0.0
1014.6	59.3	0.0
1013.1	71.3	0.0
1016.7	62.3	0.0
1022.4	66.8	0.0
1022.7	67.0	0.0
1018.3	56.5	0.0

10175.8	633.6	0.0 -
----------------	--------------	--------------

1016.6	55.9	0.0
1012.4	57.2	0.0
1016.6	54.8	0.0
1020.2	71.4	1.8
1020.7	75.9	0.1
1020.0	66.3	0.0
1019.0	61.9	0.0
1015.7	57.4	0.0
1014.5	49.3	0.0
1016.2	45.7	0.0

10171.9	595.8	1.9 -
----------------	--------------	--------------

1019.4	44.8	0.0
1018.1	40.5	0.0
1014.5	29.8	0.0
1011.7	50.4	0.0
1012.5	59.7	0.0
1015.7	65.9	9.6
1016.0	65.4	0.1
1017.5	65.9	0.0
1016.2	61.1	0.0
1014.2	61.0	0.0
1012.8	66.9	9.9

11168.5	611.3	19.6 -
----------------	--------------	---------------

31516.3	1840.6	21.5 -
----------------	---------------	---------------

1016.7	59.4	0.7
---------------	-------------	------------

**OBSERVATORI
METEOROLÒGIC**

DE

ARBÚCIES

Coordenades UTM

X=458565.7

Y=4629695.7

Fus=31



**RADIACIÓ
SOLAR
WM2**

**MES DE
JULIOL**

**ANY
2021**



meteoguilleries.cat

info@meteoguilleries.cat

www.meteoguilleries.cat

Dia	0:00	1:00	2:00	3:00	4:00	5:00	6:00	7:00	8:00	9:00	10:00	11:00	12:00	13:00	14:00	15:00	16:00	17:00	18:00	19:00	20:00	21:00	22:00	23:00	Total	Mit	
1					10.7	82.6	215.5	463.3	637.7	771.7	859.2	753.7	849.6	848.8	749.6	514.8	254.8	171.2	44.9	4.2					7232.2	452.0	
2					12.2	99.6	280.0	463.2	638.4	767.8	870.4	918.3	912.8	850.1	756.5	627.4	452.5	162.0	32.0	5.0						7848.2	490.5
3					6.8	101.4	276.9	461.6	640.8	775.6	876.2	917.6	684.5	353.9	244.7	232.8	298.1	169.9	39.8	3.4						6083.7	380.2
4					7.4	72.2	156.1	371.2	487.8	625.2	477.6	197.6	98.7	154.3	93.2	62.2	77.6	75.0	23.0	4.3						2983.3	186.5
5					5.9	97.1	289.1	475.7	642.7	773.7	875.2	920.4	918.6	850.4	752.4	630.6	450.1	168.8	31.2	3.4						7885.2	492.8
6					10.0	78.4	238.3	444.9	657.4	447.0	654.0	730.7	477.3	221.7	265.1	190.7	120.0	32.3	27.6	2.2						4597.4	287.3
7				0.0	5.0	74.9	147.6	301.2	320.7	418.0	372.7	320.2	670.6	743.3	554.9	606.3	481.2	132.4	29.8	6.0						5184.8	305.0
8				0.0	0.8	22.6	99.3	358.2	425.7	744.6	901.3	721.2	870.6	865.6	394.3	385.2	373.5	159.3	55.2	7.4						6384.7	375.6
9					5.8	96.2	285.0	475.6	649.6	790.4	893.8	947.6	706.3	771.9	461.0	415.0	357.7	166.0	40.9	2.5						7065.4	441.6
10					5.7	86.9	269.2	452.6	619.8	749.6	851.7	898.3	887.5	829.3	742.5	619.3	411.5	147.4	35.2	3.6						7610.1	475.6
11					4.6	73.6	264.3	452.7	617.2	746.3	843.3	874.1	851.4	779.8	677.6	539.9	359.7	168.0	56.8	1.7		0.5				7311.7	430.1
12					4.9	56.5	180.1	366.6	557.2	723.4	651.2	306.0	209.4	326.3	236.9	237.0	239.8	115.8	33.0	2.0						4246.0	265.4
13					4.2	90.7	283.1	468.7	668.3	668.7	771.5	799.4	938.1	436.3	200.7	288.7	334.6	105.0	39.9	4.7						6102.4	381.4
14					3.7	89.5	286.2	470.8	629.0	753.7	601.7	531.9	373.8	243.0	227.3	251.8	86.4	28.9	14.7	0.7	0.0	0.0	0.1	0.2		4593.3	229.7
15	0.3	0.1			3.0	58.3	269.8	443.2	438.4	733.4	609.8	531.7	489.9	828.5	294.5	254.8	41.4	32.5	17.2	2.2	0.7	0.3				5049.9	252.5
16					3.0	74.7	273.4	454.5	665.9	577.6	522.9	739.6	865.6	797.7	373.4	506.7	137.3	74.7	22.4	2.0						6091.4	380.7
17					3.7	81.1	274.7	467.0	649.6	790.5	913.4	962.4	913.1	824.5	791.2	542.9	336.0	113.7	34.5	2.3						7700.6	481.3
18					3.4	80.8	275.9	471.4	649.9	785.9	897.1	940.6	945.8	875.2	772.9	624.4	397.8	129.2	31.8	2.6						7884.6	492.8
19				0.0	2.9	72.5	262.8	455.3	631.8	753.1	757.0	814.5	709.3	831.0	768.9	593.3	268.1	135.3	39.0	2.7						7097.5	417.5
20			0.0		2.8	73.1	258.3	444.7	628.3	767.5	874.7	932.0	886.8	885.3	758.8	603.3	393.7	163.8	57.5	1.9	0.0			0.0		7732.5	407.0
21	0.1		0.0		2.7	74.2	260.3	443.9	624.7	761.5	866.8	920.1	916.4	846.8	734.8	592.0	365.4	154.2	35.9	2.4						7602.2	422.3
22		0.0	0.0		2.6	72.2	243.1	424.0	609.5	753.0	859.3	916.1	928.3	857.6	755.6	619.2	390.3	132.3	32.2	2.2						7597.4	422.1
23		0.4	0.2		2.3	70.5	255.9	448.2	633.7	772.7	877.1	923.6	898.8	806.4	698.6	560.3	358.5	129.2	50.8	1.8						7489.0	416.1
24					2.5	58.4	206.9	386.9	563.0	721.1	862.0	925.4	924.7	846.3	752.2	586.3	392.3	108.0	48.4	2.5						7386.9	461.7
25					1.8	62.6	236.2	424.4	609.8	720.0	675.4	601.8	436.1	409.1	679.2	455.1	241.2	104.0	35.1	0.9						5692.6	355.8
26					3.5	71.9	129.7	404.8	606.2	482.8	294.6	258.6	505.7	349.1	164.6	263.4	186.0	25.5	7.3	4.1						3757.7	234.9
27					1.9	64.0	251.4	446.4	625.7	771.6	884.2	922.2	923.4	883.3	776.2	623.5	415.3	103.8	25.2	1.1						7719.0	482.4
28					1.8	52.0	216.9	287.8	515.9	766.7	875.2	760.2	366.1	673.0	637.2	566.8	330.0	103.3	36.8	1.2						6190.8	386.9
29					1.1	55.9	210.8	415.3	601.6	749.3	857.0	933.6	921.3	878.2	831.7	631.5	412.3	105.8	26.5	0.9						7632.9	477.1
30					1.2	61.0	230.3	415.3	595.9	743.8	855.9	907.8	813.7	640.7	380.3	144.6	89.9	75.7	16.3	0.5						5972.9	373.3
31	0.0	0.0			0.8	38.2	105.9	234.2	357.0	749.7	716.2	406.8	168.5	346.2	631.2	239.1	78.6	18.8	23.0	0.2						4114.5	228.6
Total	0.4	0.5	0.3	0.1	128.2	2243.6	7232.7	13093.5	18199.2	22155.8	23698.3	23233.8	22062.8	20853.2	17157.8	14008.9	9131.5	3511.8	1043.9	82.8	0.7	0.8	0.1	0.2	19784.9	11886.6	
Mit	0.1	0.1	0.1	0.0	4.1	72.4	233.3	422.4	587.1	714.7	764.5	749.5	711.7	672.7	553.5	451.9	294.6	113.3	33.7	2.7	0.2	0.3	0.1	0.1	6382.0	383.4	
Màx.	0.3	0.4	0.2	0.0	12.2	101.4	289.1	475.7	668.3	790.5	913.4	962.4	945.8	885.3	831.7	631.5	481.2	171.2	57.5	7.4	0.7	0.5	0.1	0.2	7885.2	492.8	
Dia	15	23	23	8	2	3	5	5	13	17	17	17	18	20	29	29	7	1	20	8	15	11	14	14	5	5	
Min.	0.0	0.0	0.0	0.0	0.8	22.6	99.3	234.2	320.7	418.0	294.6	197.6	98.7	154.3	93.2	62.2	41.4	18.8	7.3	0.2	0.0	0.0	0.1	0.0	2983.3	186.5	
Dia	31	31	20	7	8	8	8	31	7	7	26	4	4	4	4	4	15	31	26	31	14	14	14	20	4	4	